



Заказчик: ООО «Специализированный застройщик «Рокайль»

ПРОЕКТ БЛАГОУСТРОЙСТВА ЭЛЕМЕНТОВ БЛАГОУСТРОЙСТВА

земельного участка, расположенного по адресу:
г. Санкт-Петербург, Крестовский проспект 4, лит. А
(кадастровый номер земельного участка
78:07:0003243:1196).

*проектирование осуществляется в отношении элементов
благоустройства внутридворовой территории жилого дома:
уличная мебель, покрытия, сопряжения поверхностей,
озеленение, элементы озеленения, замена ограждения.*

Стадия "П"

10060-RBI-01-20181201-AP



Заказчик: ООО «Специализированный застройщик «Рокайль»

ПРОЕКТ БЛАГОУСТРОЙСТВА ЭЛЕМЕНТОВ БЛАГОУСТРОЙСТВА

земельного участка, расположенного по адресу:
г. Санкт-Петербург, Крестовский проспект 4, лит. А
(кадастровый номер земельного участка
78:07:0003243:1196).

***проектирование осуществляется в отношении элементов
благоустройства внутридворовой территории жилого дома:
уличная мебель, покрытия, сопряжения поверхностей,
озеленение, элементы озеленения, замена ограждения.***

Стадия "П"

10060-RBI-01-20181201-AP

Генеральный директор

Главный архитектор проекта



А.А. Ашихмина

Т.Ю. Банникова

2020

ИСХОДНО-РАЗРЕШИТЕЛЬНАЯ ДОКУМЕНТАЦИЯ



ПРАВИТЕЛЬСТВО САНКТ-ПЕТЕРБУРГА
КОМИТЕТ ПО ГРАДОСТРОИТЕЛЬСТВУ
И АРХИТЕКТУРЕ

пл. Ломоносова, д. 2, Санкт-Петербург, 191023
Тел.: (812) 576-16-00 Факс: (812) 710-48-03
E-mail: kga@kga.gov.spb.ru Сайт: <http://www.kgainfo.spb.ru>

ООО «Специализированный
застройщик «Рокайль»

№ _____

На № 01-21-5328/20 от 03.02.2020

ЗАДАНИЕ

на разработку проекта благоустройства элементов благоустройства

1. Сведения об объекте благоустройства – земельный участок.

1.1. Адрес и (или) кадастровый номер объекта благоустройства: Санкт-Петербург, Крестовский пр., д. 4, лит. А, кадастровый номер: 78:07:0003243:1196.

1.2. Сведения о планировке объекта благоустройства (для территорий и земельных участков).

Предназначенные к размещению в границах рассматриваемого земельного участка объекты федерального, регионального или местного значения в соответствии с документами территориального планирования, а также здания или сооружения в соответствии с государственной программой Российской Федерации, государственной программой Санкт-Петербурга или адресной инвестиционной программой отсутствуют.

Постановлением Правительства Санкт-Петербурга от 18.01.2011 № 43 «Об утверждении проекта планировки с проектом межевания территории, ограниченной Крестовским пр., Спортивной ул., пр. Динамо, Петроградской ул., в Петроградском районе». Согласно утвержденным материалам ППТ и ПМ испрашиваемый земельный участок учтен как застроенный (ЗЗУ-4) площадью 0,33 га с функциональным назначением: административно-управленческий объект с подземным гаражом и встроенной котельной.

1.3. Сведения о разработке проектных решений элементов благоустройства.

Проектирование осуществляется в целях создания планировки объекта благоустройства (озеленение, ограждение) в отношении элементов благоустройства: уличная мебель, покрытия, сопряжения поверхностей, озеленение, элементы озеленения, замена ограждения.

Проектирование вести в соответствии с Законом Санкт-Петербурга от 23.12.2015 №891-180 «О благоустройстве в Санкт-Петербурге», постановлением Правительства Санкт-Петербурга от 09.11.2016 №961 «О Правилах благоустройства территории Санкт-Петербурга и о внесении изменений в некоторые постановления Правительства Санкт-Петербурга», а также постановлением Правительства Санкт-Петербурга от 31.01.2017 №40 «Об утверждении Правил благоустройства территории Санкт-Петербурга в части, касающейся эстетических регламентов объектов благоустройства и элементов благоустройства».

1.4. Сведения о наличии подземных коммуникаций и сооружений: проектные материалы по прокладке инженерных сетей на запрашиваемой территории в Отделе подземных сооружений Комитета не рассматривались.

1.5. Сведения, направленные исполнительными органами государственной власти

Санкт-Петербурга в соответствии с пунктом 2.2.4 постановления Правительства Санкт-Петербурга от 09.11.2016 № 961 «О Правилах благоустройства территории Санкт-Петербурга и о внесении изменений в некоторые постановления Правительства Санкт-Петербурга»:

1.5.1. Комитет по государственному контролю, использованию и охране памятников истории и культуры: запрос сведений в электронном виде в кабинете согласований МАИС ЭГУ от 06.02.2020 № 6289685. Текст заключения:

«Территория благоустройства по адресу: Санкт-Петербург, Крестовский пр., д. 4 расположена в исторически сложившихся центральных районах Санкт-Петербурга, в единой зоне регулирования застройки и хозяйственной деятельности ОЗРЗ-2(07)01.

В случае если Законом Санкт-Петербурга от 24.12.2008 № 820-7 «О границах объединенных зон охраны объектов культурного наследия расположенных на территории Санкт-Петербурга, режимах использования земель и требованиях к градостроительным регламентам в границах указанных зон» установлено требование получения заключения Комитета по государственному контролю, использованию и охране памятников истории и культуры (далее – КГИОП), заказчику необходимо представить в КГИОП документы, разработанные в соответствии с постановлением Правительства Санкт-Петербурга от 29.12.2014 № 1264».

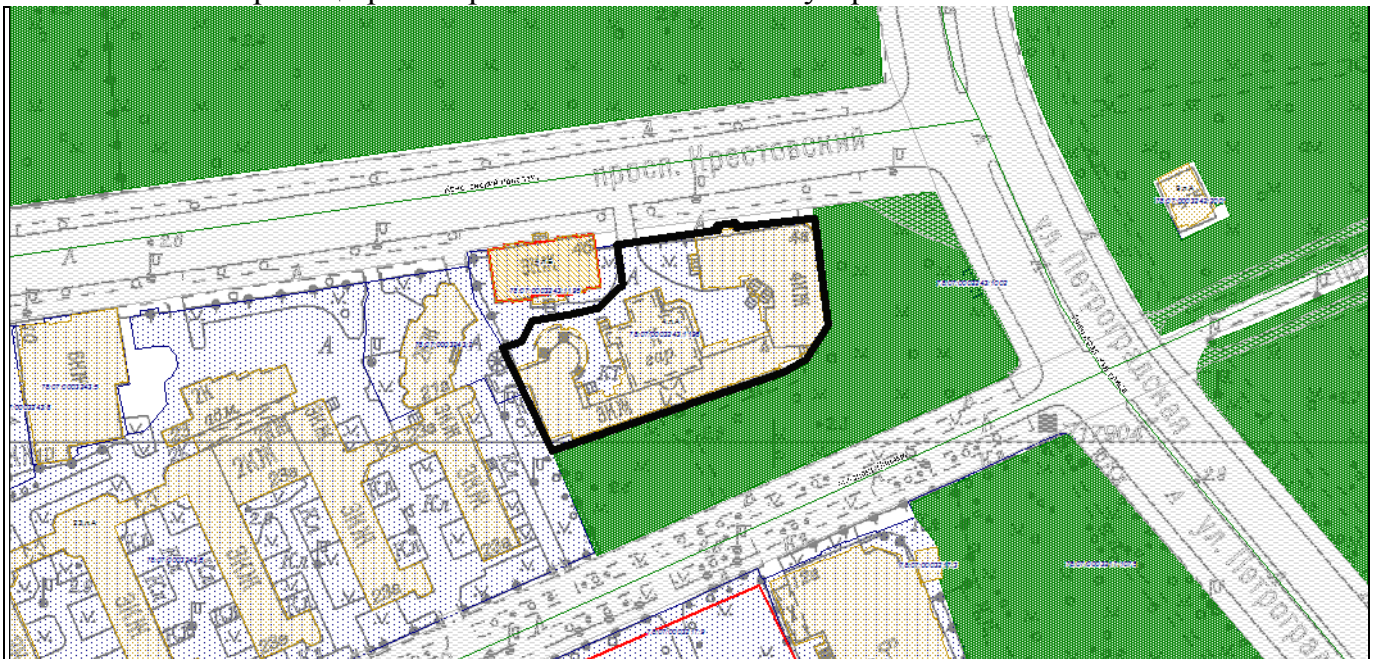
1.5.2. Комитет по благоустройству Санкт-Петербурга: запрос сведений в электронном виде в кабинете согласований МАИС ЭГУ от 06.02.2020 № 6289685. Сведения не предоставлены;

1.5.3. Невско-Ладужское бассейновое водное управление Федерального агентства водных ресурсов: сведения не предоставлены;

1.5.4. Комитет имущественных отношений Санкт-Петербурга: запрос сведений в электронном виде в ЕССК от 06.02.2020. Сведения к заключению содержатся в приложении.

1.6. Сведения об особенностях архитектурного облика Санкт-Петербурга, эстетического состояния территории Санкт-Петербурга, стилистики окружающих архитектурных объектов (для конкретного объекта благоустройства): -

2. Схема границ проектирования объекта благоустройства.



— ориентировочные границы.

3. Перечень исполнительных органов государственной власти, с которыми требуется согласование проекта благоустройства элементов благоустройства:

Комитет по градостроительству и архитектуре;

Комитет по государственному контролю, использованию и охране памятников истории и культуры;

Комитет по благоустройству Санкт-Петербурга;

администрация Петроградского района Санкт-Петербурга.

4. Проект благоустройства элементов благоустройства должен содержать мероприятия по обеспечению беспрепятственного доступа инвалидов к объектам социальной, инженерной и транспортной инфраструктур, к местам отдыха, которые предусмотрены федеральным законодательством.

Приложение: на 3 л. в 1 экз.

**Заместитель председателя Комитета –
главный художник**

А.И.Моор



ПРАВИТЕЛЬСТВО САНКТ-ПЕТЕРБУРГА
КОМИТЕТ
ИМУЩЕСТВЕННЫХ ОТНОШЕНИЙ
САНКТ-ПЕТЕРБУРГА

Комитет по градостроительству и
архитектуре Санкт-Петербурга

**САНКТ-ПЕТЕРБУРГСКОЕ
ГОСУДАРСТВЕННОЕ КАЗЁННОЕ
УЧРЕЖДЕНИЕ**

«ИМУЩЕСТВО САНКТ-ПЕТЕРБУРГА»

ул. Новгородская, д. 20, литера А, помещение 2-Н,
Санкт-Петербург, 191124

Тел. (812)576-22-88 E-mail: gku@commim.spb.ru

ОКПО 15807530 ОКОГУ 4210014

ОГРН 1177847189190

ИНН 7840066803/КПП 784201001

№ _____

На № _____ от _____

О предоставлении сведений
о земельном участке

В соответствии с постановлением Правительства Санкт-Петербурга от 14.04.2017 №281 "О создании Санкт-Петербургского государственного казенного учреждения "Имущество Санкт-Петербурга" (далее – Учреждение) и Уставом Учреждения, утвержденным распоряжением Комитета имущественных отношений Санкт-Петербурга (далее – Комитет) от 18.05.2017 №96-р, Учреждением осуществляется материально-техническое обеспечение реализации полномочий Комитета в сфере управления и распоряжения государственным имуществом Санкт-Петербурга, полномочия по заключению и сопровождению договоров аренды на земельные участки и внесение изменений в действующие договоры аренды переданы Учреждению.

На Ваш запрос от _____

06.02.2020 №46551

(реквизиты заявления)

о предоставлении информации из региональной информационной системы "Геоинформационная система Санкт-Петербурга" (далее "РГИС Санкт-Петербурга") сообщая:

по сведениям "РГИС Санкт-Петербурга" на _____

06.02.2020

(дата)

испрашиваемая территория расположена:

г. Санкт-Петербург, Крестовский проспект, дом 4, литера А (кадастровый номер 78:07:0003243:1196),
(описание местоположения)

г. Санкт-Петербург, Крестовский проспект, дом 4,
(описание местоположения по заявлению)

относится к категории земель: земли населенных пунктов,

имеет площадь 2652 кв. м.

В границах испрашиваемой территории расположены объекты недвижимости, прошедшие кадастровый учет (земельные участки, здания, сооружения, помещения, объекты незавершенного строительства):

Земельные участки:

№ п/п	Кадастровый номер	Площадь, кв.м.	Вид разрешенного использования	Статус кадастровых сведений в ЕГРН	Ограничения (обременения) в использовании	Адрес, присвоенный в установленном порядке, или описание местоположения границ земельного участка
1	78:07:0003243:1196	2652	среднеэтажная жилая застройка, многоэтажная жилая застройка (высотная застройка)	Учтенный	объединенная охранный зона центральных районов Санкт-Петербурга	г. Санкт-Петербург, Крестовский проспект, дом 4

Здания, сооружения, помещения, объекты незавершенного строительства:

№ п/п	Кадастровый номер	Адрес, присвоенный в установленном порядке, или описание местоположения границ	Статус кадастровых сведений в ЕГРН
1	78:07:0000000:3103 (частично)	г. Санкт-Петербург, телефонная сеть Петроградского района, литера В	Ранее учтенный
2	78:07:0000000:3131 (частично)	г. Санкт-Петербург, канализационная сеть Петроградского района, литера Г	Ранее учтенный
3	78:07:0003243:1004 В здании находится 8 помещений	г. Санкт-Петербург, Крестовский проспект, дом 4, литера Б	Ранее учтенный
4	78:07:0003243:1005 В здании находится 30 помещений	г. Санкт-Петербург, Крестовский проспект, дом 4, литера А	Ранее учтенный

Испрашиваемый земельный участок расположен в границах территории, ограниченной ..., на которую разработан проект планировки с проектом межевания, утвержденный постановлением Правительства Санкт-Петербурга от 18.01.2011 №43 ППиПМ.

На испрашиваемую территорию распространяются следующие ограничения (обременения) в использовании:

- прошедшие кадастровый учет: объединенная охранная зона центральных районов Санкт-Петербурга;

- которые будут уточнены при проведении работ по межеванию: территория объекта культурного наследия, охранная зона подземных кабельных линий электропередачи, охранная зона сетей связи и сооружений связи, охранная зона канализационных сетей, охранная зона тепловых сетей, охранная зона газораспределительной сети, единая зона регулирования застройки и хозяйственной деятельности.

Имущественно-правовой статус земельных участков в составе испрашиваемой территории:

1	ЗУ ГКН 78:07:0003243:1196
	ВРИ: среднеэтажная жилая застройка, многоэтажная жилая застройка (высотная застройка)
	Адрес: г. Санкт-Петербург, Крестовский проспект, дом 4
	Права: Общая долевая собственность
	Аренда:

Сведения о водных объектах, земельных участках, включенных в утвержденную схему размещения НТО, отсутствуют.

Начальник информационно-аналитического отдела
Управления информационных технологий

П.А. Семашко

ФИЛИАЛ ФЕДЕРАЛЬНОГО ГОСУДАРСТВЕННОГО БЮДЖЕТНОГО УЧРЕЖДЕНИЯ "ФЕДЕРАЛЬНАЯ КАДАСТРОВАЯ ПАЛАТА ФЕДЕРАЛЬНОЙ СЛУЖБЫ ГОСУДАРСТВЕННОЙ РЕГИСТРАЦИИ, КАДАСТРА И КАРТОГРАФИИ" ПО САНКТ-ПЕТЕРБУРГУ

(полное наименование органа регистрации прав)

Раздел 1

Выписка из Единого государственного реестра недвижимости об основных характеристиках и зарегистрированных правах на объект недвижимости
Сведения об основных характеристиках объекта недвижимости

На основании запроса от 20.12.2019 г., поступившего на рассмотрение 20.12.2019 г., сообщаем, что согласно записям Единого государственного реестра недвижимости:

Земельный участок			
<small>(вид объекта недвижимости)</small>			
Лист № <u> </u> Раздела 1	Всего листов раздела 1 : <u> </u>	Всего разделов: <u> </u>	Всего листов выписки: <u> </u>
20.12.2019 № 78/001/003/2019-66211			
Кадастровый номер:		78:07:0003243:1196	

Номер кадастрового квартала:	78:07:0003243
Дата присвоения кадастрового номера:	20.12.2019
Ранее присвоенный государственный учетный номер:	данные отсутствуют
Адрес:	установлено относительно ориентира, расположенного в границах участка. Ориентир г.Санкт-Петербург, Крестовский проспект, дом 4. Почтовый адрес ориентира: 197110 Санкт-Петербург, пр-кт Крестовский, д 4
Площадь:	2652 +/- 18кв. м
Кадастровая стоимость, руб.:	данные отсутствуют
Кадастровые номера расположенных в пределах земельного участка объектов недвижимости:	78:07:0003243:1005
Категория земель:	Земли населённых пунктов
Виды разрешенного использования:	Среднеэтажная жилая застройка, многоэтажная жилая застройка (высотная застройка)
Статус записи об объекте недвижимости:	Сведения об объекте недвижимости имеют статус "актуальные"
Особые отметки:	Граница земельного участка пересекает границы земельных участков (земельного участка) с кадастровыми номерами (кадастровым номером) 78:07:0003243:1.
Получатель выписки:	Наумова Елена Николаевна

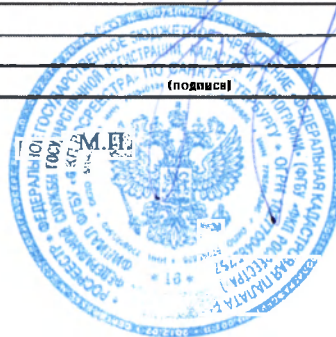
ИНЖЕНЕР II КАТЕГОРИИ		Сухарева Т.С.
<small>(полное наименование должности)</small>	<small>(подпись)</small>	<small>(инициалы, фамилия)</small>

Выписка из Единого государственного реестра недвижимости об основных характеристиках и зарегистрированных правах на объект недвижимости
Сведения о зарегистрированных правах на объект недвижимости

Земельный участок			
(вид объекта недвижимости)			
Лист № __ Раздела 2	Всего листов раздела 2: __	Всего разделов: __	Всего листов выписки: __
20.12.2019 № 78/001/003/2019-66211			
Кадастровый номер:		78:07:0003243:1196	

1. Правообладатель (правообладатели):	1.1. Общество с ограниченной ответственностью "Специализированный застройщик "Рокайль", ИНН: 7801354029
2. Вид, номер и дата государственной регистрации права:	2.1. Общая долевая собственность, № 78:07:0003243:1196-78/035/2019-1 от 20.12.2019, доля в праве общей долевой собственности пропорциональна размеру общей площади
3. Документы-основания:	3.1. сведения не предоставляются
4. Ограничение прав и обременение объекта недвижимости:	не зарегистрировано
5. Сведения о наличии решения об изъятии объекта недвижимости для государственных и муниципальных нужд:	данные отсутствуют
6. Сведения об осуществлении государственной регистрации прав без необходимого в силу закона согласия третьего лица, органа:	данные отсутствуют

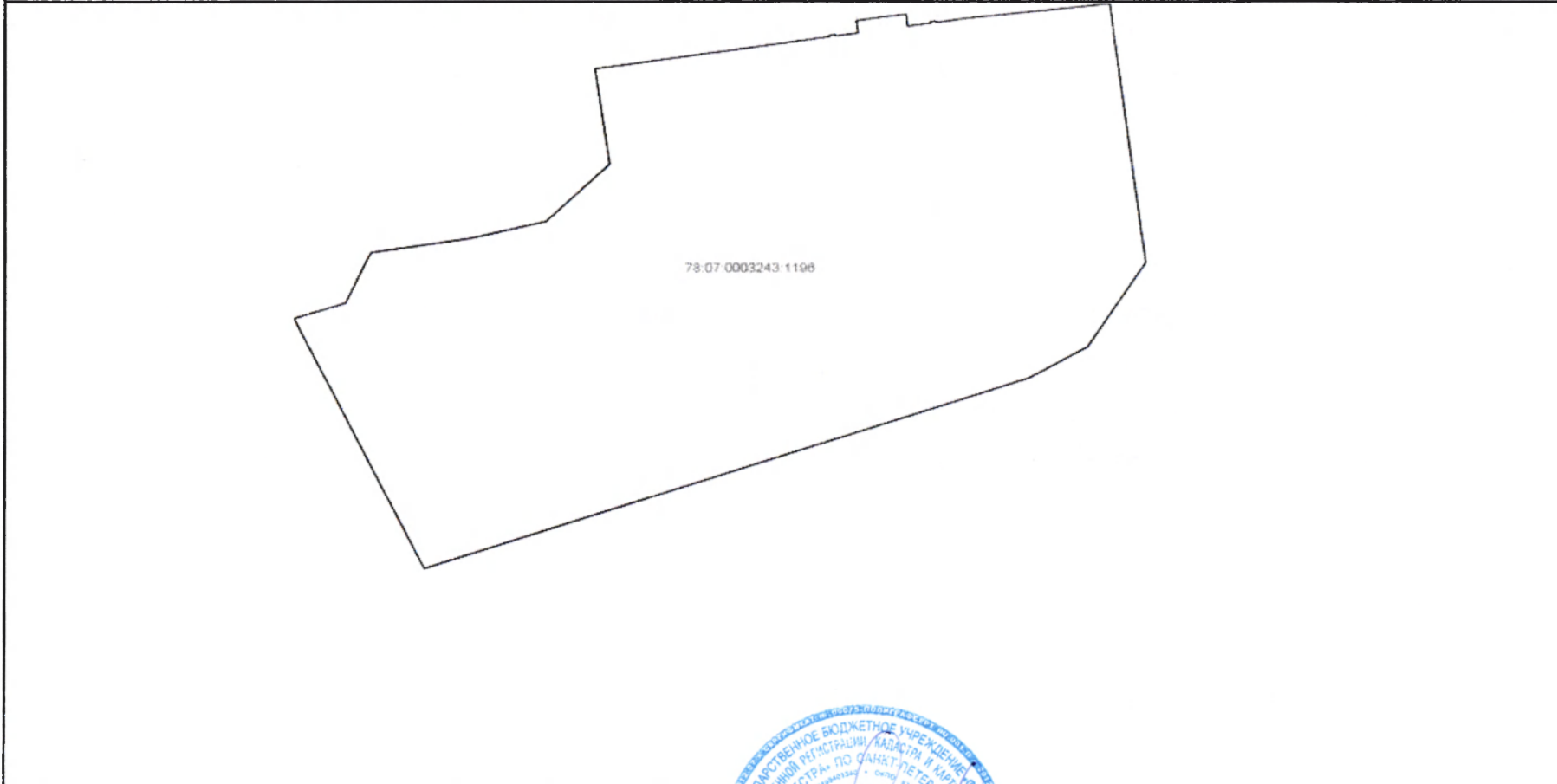
ИНЖЕНЕР II КАТЕГОРИИ	Сухарева Т.С.	Никулина Е.Ю.
(полное наименование должности)	(подпись)	(инициалы, фамилия)



Выписка из Единого государственного реестра недвижимости об основных характеристиках и зарегистрированных правах на объект недвижимости
Описание местоположения земельного участка

Земельный участок			
(вид объекта недвижимости)			
Лист № ___ Раздела <u>3</u>	Всего листов раздела <u>3</u> : ___	Всего разделов: ___	Всего листов выписки: ___
20.12.2019 № 78/001/003/2019-66211			
Кадастровый номер:		78:07:0003243:1196	

План (чертеж, схема) земельного участка:



78:07:0003243:1196

Масштаб 1:	Условные обозначения:		
------------	-----------------------	--	--

ИНЖЕНЕР II КАТЕГОРИИ <small>(полное наименование должности)</small>	З АМЕСТИТЕЛЬ НАЧАЛЬНИКА <small>(полное наименование должности)</small>	Сухарева Т.С.	Никулина Е.Ю. <small>(инициалы фамилия)</small>
--	--	---------------	---

МЕЖРАЙОННОГО ОТДЕЛА



Я, Даянов Рафаэль Маратович, действую как автор архитектурного проекта строительства многоквартирного жилого дома, расположенного по адресу:

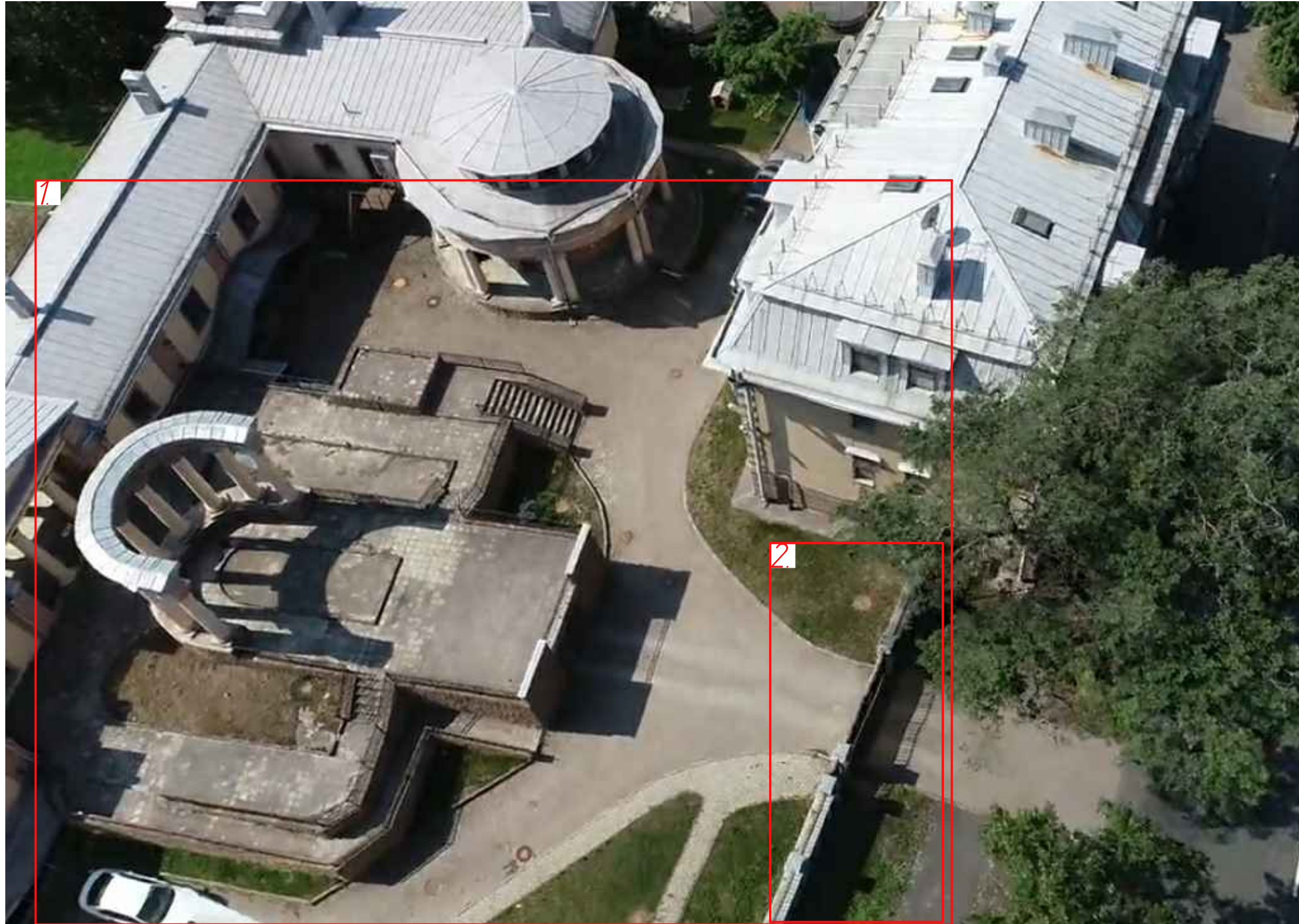
г. Санкт-Петербург, Крестовский пр., дом 4, Верхнего в окна так же 24.10.2008г. (далее - "Объект"), настоящим даю согласие собственнику Объекта - ООО "Специализированный застройщик "Росаэль" на осуществление работ по упрощенно архитектурно-градостроительного облика Объекта, в том числе затрагивающих архитектурное решение реализуемых из оснований разработанной проектной документацией для строительства.

ДИРЕКТОР

Р. М. ДАЯНОВ

13.06'19

ФОТОФИКСАЦИЯ

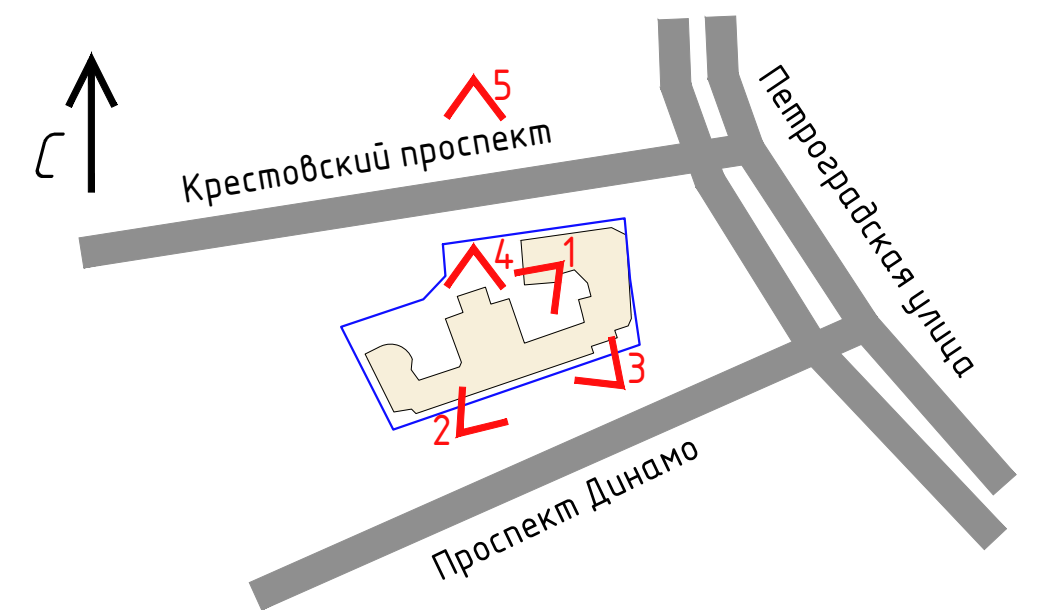


Перечень проектируемых элементов благоустройства:

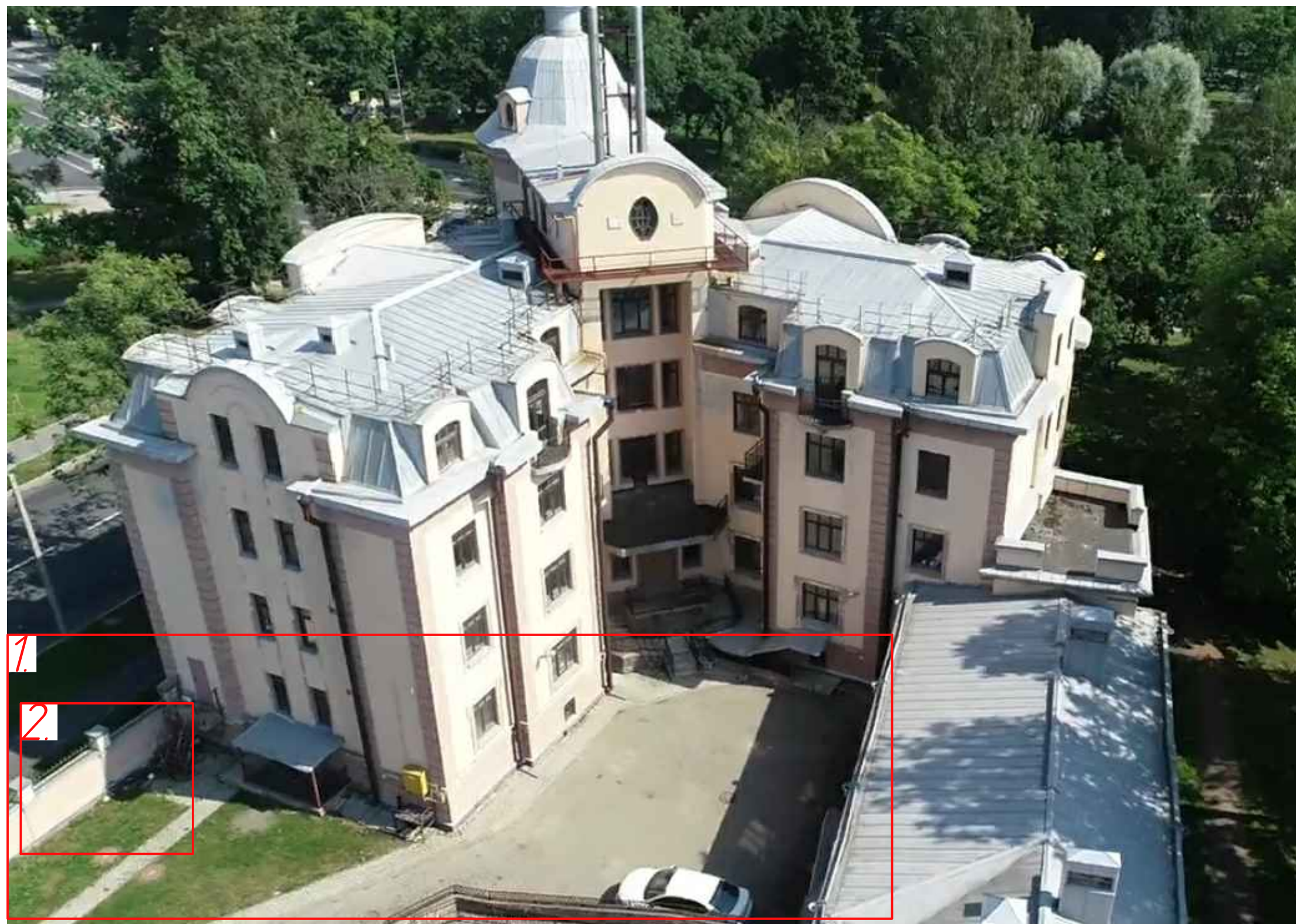
1. Благоустройство внутривдворной территории включает:

- устройство асфальтобетонных и каменных покрытий проездов и тротуаров;
- устройство сопряжения поверхностей бортовым камнем;
- работы по озеленению территории : посадка газона, кустарниковых и вересковых растений ;
- монтаж малых архитектурных форм : скамейки, урны, велопарковки, цветники.

2. Изменение внешнего облика забора с сохранением общих габаритов забора и монолитных колонн.



Должность	Фамилия	Подп.	Дата	г. Санкт-Петербург, Крестовский пр-т, д.4 (кадастровый номер земельного участка (78:07:0003243:1196)	Лист
ГАП	Банникова	<i>[Signature]</i>		Фотофиксация	1

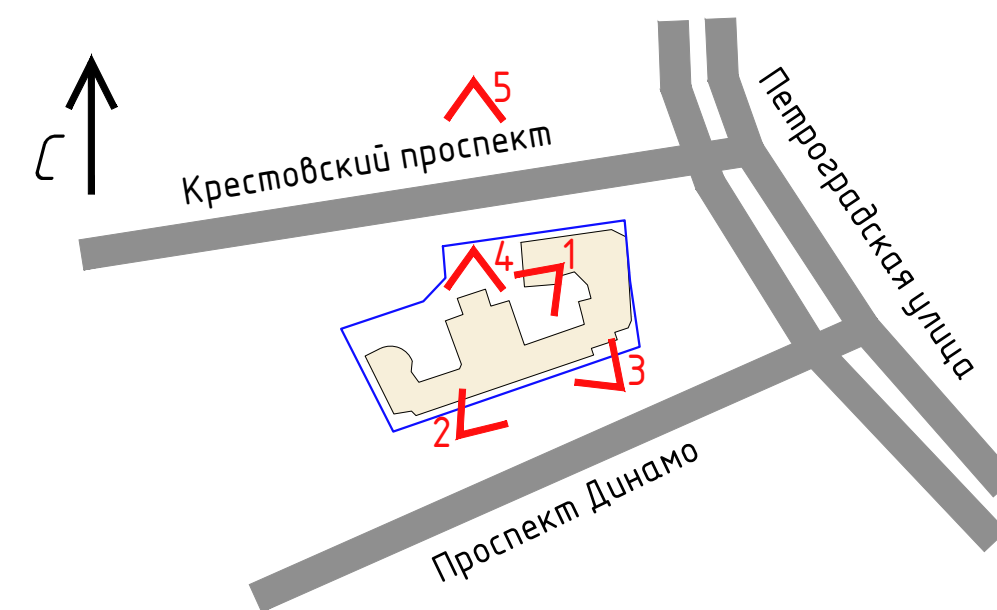


Перечень проектируемых элементов благоустройства:

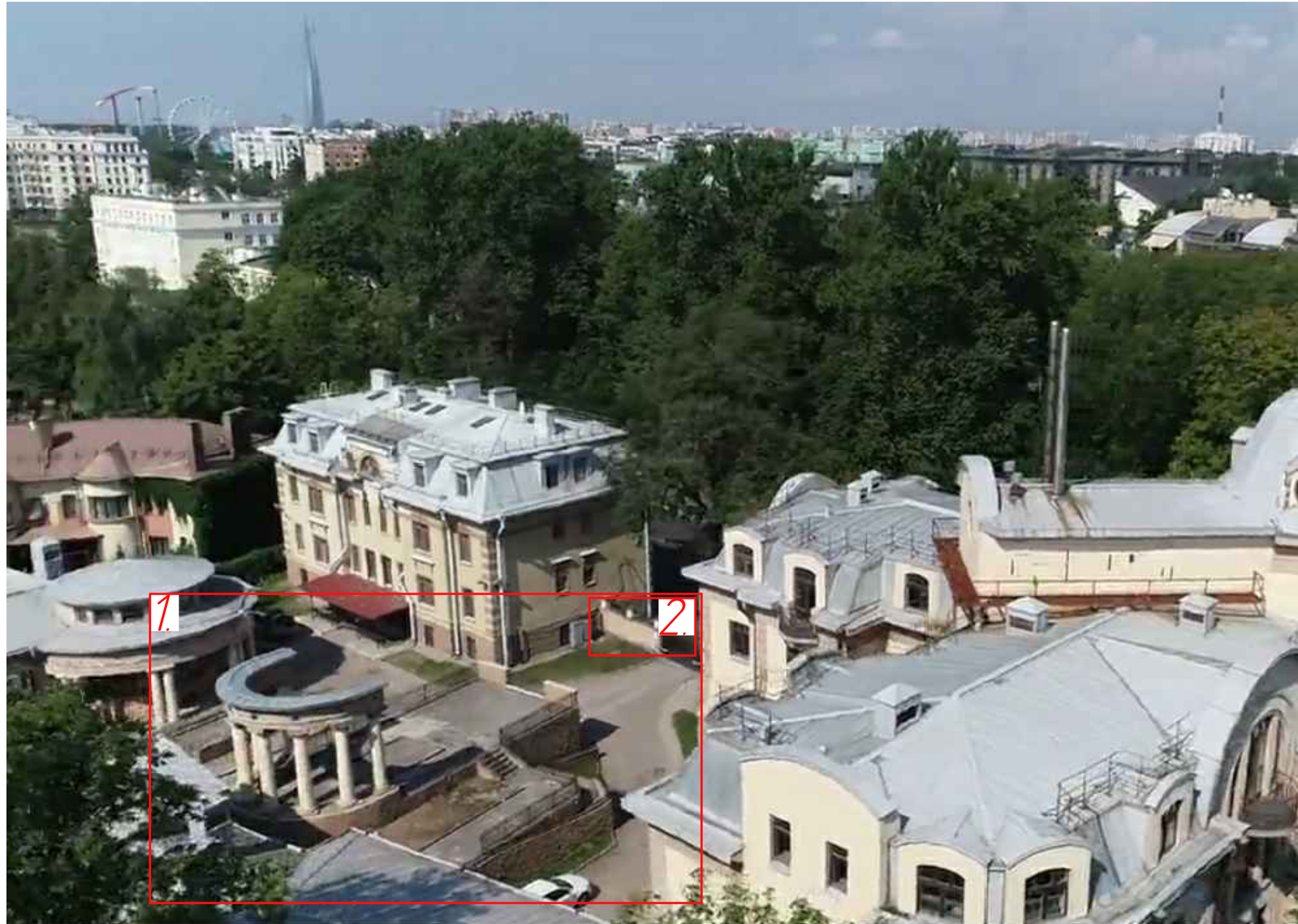
1. Благоустройство внутридворной территории включает:

- устройство асфальтобетонных и каменных покрытий проездов и тротуаров;
- устройство сопряжения поверхностей бортовым камнем;
- работы по озеленению территории: посадка газона, кустарниковых и вересковых растений;
- монтаж малых архитектурных форм: скамейки, урны, велопарковки, цветники.

2. Изменение внешнего облика забора с сохранением общих габаритов забора и монолитных колонн.



Должность	Фамилия	Подп.	Дата	г. Санкт-Петербург, Крестовский пр-т, д.4 (кадастровый номер земельного участка (78:07:0003243:1196)	Лист
ГАП	Банникова	<i>[Signature]</i>		Фотофиксация	2

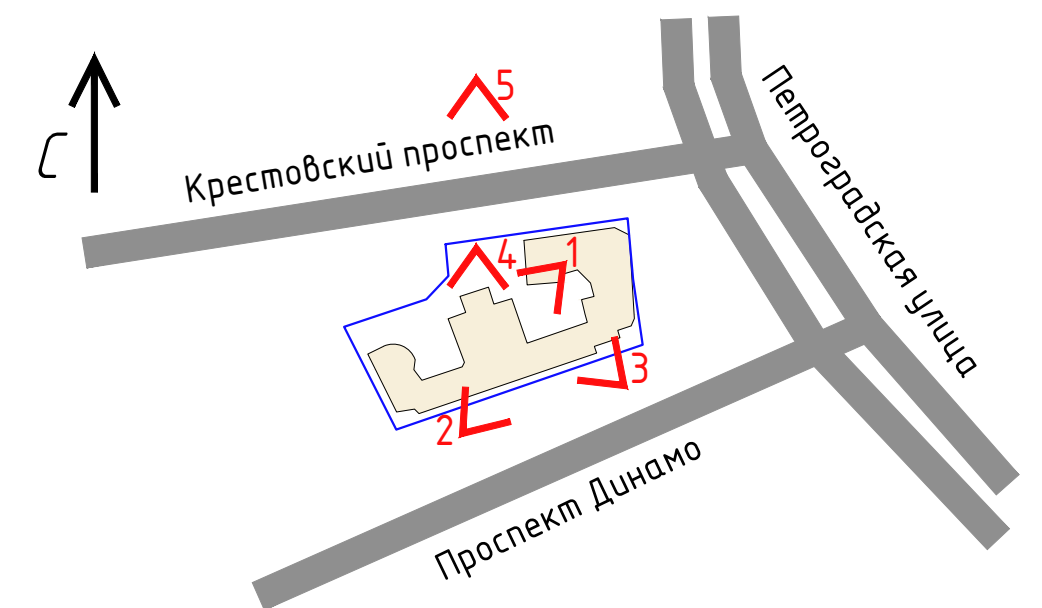


Перечень проектируемых элементов благоустройства:

1. Благоустройство внутридворной территории включает:

- устройство асфальтобетонных и каменных покрытий проездов и тротуаров;
- устройство сопряжения поверхностей бортовым камнем;
- работы по озеленению территории: посадка газона, кустарниковых и вересковых растений;
- монтаж малых архитектурных форм: скамейки, урны, велопарковки, цветники.

2. Изменение внешнего облика забора с сохранением общих габаритов забора и монолитных колонн.



Должность	Фамилия	Подп.	Дата	г. Санкт-Петербург, Крестовский пр-т, д.4 (кадастровый номер земельного участка (78:07:0003243:1196)	Лист
				Фотофиксация	3
ГАП	Банникова	<i>[Signature]</i>			

Вид 4



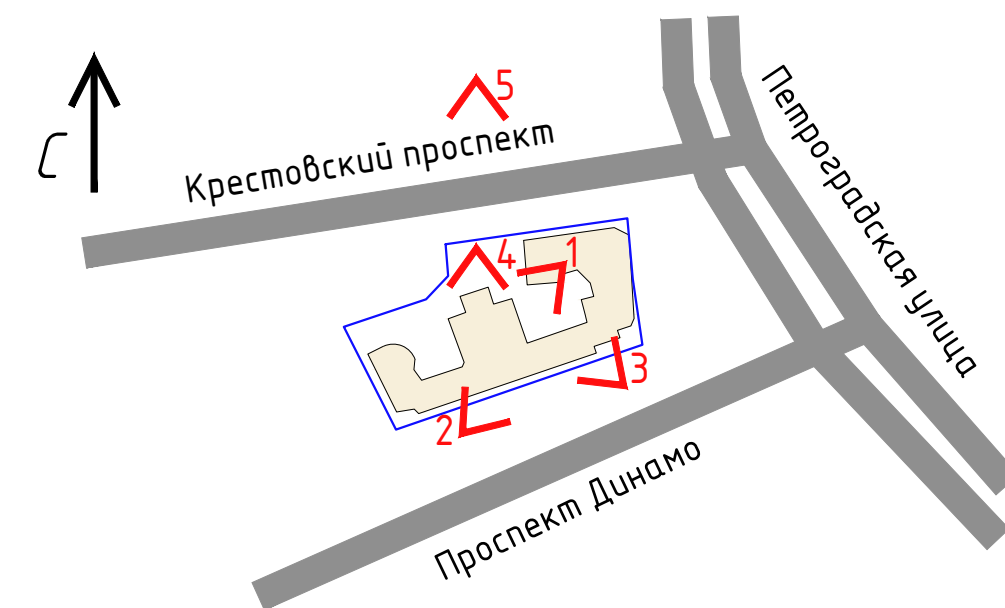
Перечень проектируемых элементов благоустройства:

1. Благоустройство внутридворной территории включает:

- устройство асфальтобетонных и каменных покрытий проездов и тротуаров;
- устройство сопряжения поверхностей бортовым камнем;
- работы по озеленению территории: посадка газона, кустарниковых и вересковых растений;
- монтаж малых архитектурных форм: скамейки, урны, велопарковки, цветники.

2. Изменение внешнего облика забора с сохранением общих габаритов забора и монолитных колонн.

Вид 5



Должность	Фамилия	Подп.	Дата	г. Санкт-Петербург, Крестовский пр-т, д.4 (кадастровый номер земельного участка (78:07:0003243:1196)	Лист
ГАП	Банникова	<i>[Signature]</i>		Фотофиксация	4

ПОЯСНИТЕЛЬНАЯ ЗАПИСКА

СОДЕРЖАНИЕ

1.	Описание местоположения объекта благоустройства	2
2.	Описание состояния объекта благоустройства, существовавшего до проектирования благоустройства.....	2
3.	Описание цели и задач планируемого благоустройства.....	3
4.	Обоснование экономической эффективности и социальной значимости планируемого благоустройства	3
5.	Описание архитектурных объектов, окружающих объект благоустройства	3
6.	Ландшафтный анализ	3
7.	Описание мероприятий по обеспечению беспрепятственного доступа инвалидов к объектам социальной, инженерной и транспортной инфраструктур, к местам отдыха, которые предусмотрены федеральным законодательством.....	4
8.	Обоснование возможности размещения элементов благоустройства с учетом обеспеченности объектов капитального строительства, существующих на земельном участке, на котором осуществляется проектирование, минимальным количеством машиномест, веломест, озеленения.....	4
9.	Описание проектных решений с учетом соблюдения экологических, санитарных, противопожарных правил и нормативов.....	5
10.	Описание внешнего вида элементов благоустройства	5
11.	Гарантия проектной организации	7

Взамен инв. №								
Подпись и дата								
Инв. № подл.								
						10060-RBI-01-20181201-AP.ПЗ		
						г. Санкт-Петербург, Крестовский пр-т, д.4 (кадастровый номер земельного участка (78:07:0003243:1))		
		Изм.	Кол.у	Лист	№	Подпись	Дата	
		Выполнил	Банникова				02.2020	
		Проверил	Ашихмина				02.2020	
		Н.Контроль	Ашихмина				02.2020	
						Проект благоустройства элементов благоустройства в отношении изменения внутридворовой территории жилого дома.		
						Стадия	Лист	Листов
						П	1.1	7
						Пояснительная записка		
						ООО «АРХИТЕКТУРНАЯ АССОЦИАЦИЯ АНДРЕЯ ЛИТВИНОВА»		

1. Описание местоположения объекта благоустройства.

Объект благоустройства – внутривдворовая территория жилого дома расположен по адресу: г. Санкт-Петербург, Крестовский проспект 4, литера А. Кадастровый номер земельного участка - 78:07:0003243:1196. Земельный участок объекта благоустройства ограничен:

- с запада - улицей Спортивной;
- с севера - Крестовским проспектом;
- с востока - улицей Петроградской;
- с юга - проспектом Динамо.

Объект благоустройства расположен в границах единой зоны регулирования и застройки хозяйственной деятельности ОЗРЗ-2(07)01 объектов культурного наследия, расположенных в исторически сложившихся центральных районах Санкт-Петербурга.

2. Описание состояния объекта благоустройства, существовавшего до проектирования благоустройства.

Объект благоустройства – внутривдворовая территория жилого дома расположен на Крестовском проспекте. Первое название магистрали-Петровский проспект-известно с 1876 года.

16 апреля 1887 года проспект был переименован в Кольскую улицу. В начале XX века начало улицы получило нынешнее название. В современных границах проспект существует с 1957 года, после присоединения к нему Кольской улицы.

На данной улице располагается «Особняк Д. А. фон Бенкендорфа» по адресу: г. Санкт-Петербург, Крестовский проспект 4, литера Б. В 2006 году здание было реконструировано с сохранением исторического облика, в 2018 году были произведены работы по косметическому ремонту фасадной части.

Здание по адресу: г. Санкт-Петербург, Крестовский проспект 4, литера А, объектом (выявленным объектом) культурного наследия не является, относится к числу исторических зданий (построено до 1917 года, год постройки 1910), согласно данным сайта Федеральной службы государственной регистрации, кадастра и картографии в разделе «Справочная информация по объектам в режиме online»), письмо КГИОП – Вх. № 01-31-5588/19-0-0 от 06/05/2019.

Жилой дом выходит на Крестовский проспект и в безымянный сквер. Реконструкция здания под многофункциональный жилой комплекс выполнена в 2008 году, застройщик ГУ «исполнительная дирекция Регионального государственного фонда поколений Ханты-Мансийского автономного округа», по проекту ООО «Архитектурное бюро «Литейная часть-91» Рафаэля Даянова, авторский коллектив: Р. М. Даянов, А. Б. Беленький, Н. Г. Мери, Е. Н. Скрылева, при участии Г. А. Васильевой и М. И. Колотвиной.

Инв. № подл.	Взамен инв. №
Подпись и дата	

Инв. № подл.	Взамен инв. №					10060-RBI-01-20181201-AP.ПЗ	Лист
Изм.	Кол.уч	Лист	№док	Подпись	Дата		1.2

3. Описание цели и задач планируемого благоустройства.

Основной целью при благоустройстве внутридворой территории существующего строения является качественная модернизация окружающего пространства с сохранением ключевых сложившихся особенностей.

4. Обоснование экономической эффективности и социальной значимости планируемого благоустройства.

Ввиду близости расположения объекта к одному из локальных общественных центров Санкт-Петербурга с насыщенной инфраструктурой и благоприятной для жизни населения городской средой, наиболее экономически эффективное использование объекта – это сохранение жилого назначения здания.

Проектные решения не меняют функциональное назначение объекта, площади территории не увеличиваются, дополнительных нагрузок на инфраструктуру не предусматривается.

Пространственная организация и функциональное назначение городской среды, в которой располагается объект благоустройства находится в непрерывном развитии, что соответствует современным тенденциям и запросам общества.

Модернизация окружающего пространства с сохранением ключевых сложившихся особенностей и созданием благоприятной для жизни населения среды увеличит рыночную стоимость объекта проектирования.

5. Описание архитектурных объектов, окружающих объект благоустройства.

Существующая застройка, примыкающая к объекту благоустройства, представлена жилой застройкой (Крестовский пр.,10) и Институтом Биорегуляции и Геронтологии (Пр. Динамо, 23).

Напротив квартала располагаются:

- через Спортивную улицу территория спортивного комплекса "Динамо";
- через Крестовский проспект корпус Общеобразовательной школы ГБОУ СОШ № 51 Петроградского района г. Санкт-Петербург;
- через Крестовский проспект корпус Академической гимназии № 56 Петроградского района г. Санкт-Петербург;
- через Петроградскую улицу сквер Александра Белова.

6. Ландшафтный анализ.

Ландшафт местности проектируемой территории классифицируется как городской -антропогенный. Выполняет урбанизированную функцию.

Местность насыщена городскими парками и скверами в пешей доступности от объекта проектирования. Территория объекта проектирования примыкает к

Взамен инв. №	
Подпись и дата	
Инв. № подл.	

Изм.	Кол.уч	Лист	№док	Подпись	Дата	10060-RBI-01-20181201-AP.ПЗ	Лист
							1.3

безымянному скверу, через Петроградскую улицу расположен сквер Александра Белова.

По периметру жилого здания имеется асфальтированная пешеходная зона, асфальтированный проезд, газонное покрытие.

На земельном участке объекта благоустройства имеются малые архитектурные формы - урны. Озеленение на земельном участке присутствует по периметру жилого дома. Со стороны Крестовского проспекта участок ограничен монолитным забором.

7. Описание мероприятий по обеспечению беспрепятственного доступа инвалидов к объектам социальной, инженерной и транспортной инфраструктур, к местам отдыха, которые предусмотрены федеральным законодательством.

Доступ маломобильных групп населения осуществляется через вход со стороны Крестовского проспекта.

Для доступа маломобильными группами населения проектом предусматриваются следующие мероприятия на основании требований СП 59.13330.2016 «Доступность зданий и сооружений для маломобильных групп населения» (актуализированная редакция СНиП 35-01-2001):

- Пешеходные пути на участке к объектам проектирования размещены на одном уровне с проезжей частью при соблюдении градостроительных требований к параметрам путей движения;

- Высота бортовых камней (бордюров) по краям пешеходных путей на участке вдоль газонов и озелененных площадок не менее 0,05 м;

- Покрытие пешеходных дорожек, тротуаров, съездов, лестниц выполняется из твердых материалов, ровным, не создающим вибрацию при движении по нему;

- Дренажные решетки размещаются вне зоны движения пешеходов.

8. Обоснование возможности размещения элементов благоустройства с учетом обеспеченности объектов капитального строительства, существующих на земельном участке, на котором осуществляется проектирование, минимальным количеством машиномест, веломест, озеленения.

Совмещенный въезд и выезд на территорию объекта благоустройства предусмотрен со стороны Крестовского проспекта.

Проектом предусмотрена парковка автомобилей вдоль Крестовского проспекта, с двух сторон.

Проектные решения не меняют функциональное назначение объекта, площади территории не увеличиваются, дополнительных нагрузок на инфраструктуру не предусматривается, в связи с чем расчет минимального количества веломест и машиномест не требуется.

Согласно п.2.33.7.10 Приложения №8 постановления Правительства Санкт-Петербурга от 28.06.2018 №526 "О внесении изменений в постановление Правительства Санкт-Петербурга от 21.06.2016 №524" минимальное количество для стоянки (размещения) индивидуального автотранспорта в границах земельного участка не устанавливается при реконструкции.

Взамен инв. №	
Подпись и дата	
Инв. № подл.	

Изм.	Кол.уч	Лист	№док	Подпись	Дата	10060-RBI-01-20181201-AP.ПЗ	Лист
							1.4

Согласно п.1.13.6 Приложения №8 постановления Правительства Санкт-Петербурга от 28.06.2018 №526 "О внесении изменений в постановление Правительства Санкт-Петербурга от 21.06.2016 №524" места для хранения велосипедного транспорта не устанавливаются.

Согласно п.1.11.3.1 Приложения №8 постановления Правительства Санкт-Петербурга от 28.06.2018 №526 "О внесении изменений в постановление Правительства Санкт-Петербурга от 21.06.2016 №524" для объектов разрешенного вида использования "среднеэтажная застройка" (код 2.5) количество мест на погрузо-разгрузочных площадках на земельных участках не устанавливается.

9. Описание проектных решений с учетом соблюдения экологических, санитарных, противопожарных правил и нормативов.

Работы должны производиться в строгом соответствии с согласованным проектом организацией, имеющей лицензию на все виды производимых работ, с соблюдением СНиП, правил и норм пожарной безопасности. При производстве работ, в том числе электросварочных, выполнять требования СНиП 12-03-2001 «Безопасность труда в строительстве. Часть 1. Общие требования» (актуализированная редакция) и СНиП 12-04- 2002 Безопасность труда в строительстве. Часть 2. Строительное производство» (актуализированная редакция). До начала работ заключить договор на осуществление технадзора на проведение работ. Во время производства работ предусмотреть мероприятия, обеспечивающие требования СП 51.13330.2011 «Защита от шума». Материал доставлять по мере необходимости. Удаление мусора производить в мешках с вывозом ежедневно.

При строительстве использовать материалы, имеющие соответствующие сертификаты и разрешенные для использования на территории РФ.

Строительные работы производить строго с 9.00 до 19.00.

10. Описание внешнего вида элементов благоустройства.

Общая площадь участка - 2652 м²

Площадь застройки - 1749,9 м²

Площадь проектируемого озеленения - 568 м²

Площадь твердых покрытий – 663 м²

Площадь благоустройства за границами участка - 360 м²

В границах проектирования предусматривается благоустройство территории общей площадью 2652 м² (0.26га), в том числе: устройство заезда на территорию, озеленение с посадкой кустарников, организация пешеходной зоны, включающей в себя установку малых архитектурных форм: скамейки, урны, велопарковки, озеленение с посадкой кустарников (См. лист 3).

Благоустройство территории включает в себе установку малых архитектурных форм (См. лист 3-10):

Взамен инв. №	
Подпись и дата	
Инв. № подл.	

Изм.	Кол.уч	Лист	№док	Подпись	Дата	10060-RBI-01-20181201-AP.ПЗ	Лист
							1.5

ЗАВЕРЕНИЕ ПРОЕКТНОЙ ОРГАНИЗАЦИИ

Настоящая проектная документация разработана в соответствии с градостроительным планом земельного участка, заданием на проектирование, документами об использовании земельного участка для строительства, техническими регламентами, градостроительным регламентом, в том числе устанавливающими требования по обеспечению безопасной эксплуатации зданий, сооружений и безопасного использования прилегающих к ним территорий, и соблюдением технических условий.

Проектные решения предусматривают мероприятия, которые обеспечивают экологическую и взрыво-пожарную безопасность объекта, а так же безопасную для жизни и здоровья людей его эксплуатацию при соблюдении предусмотренных проектом мероприятий.

Главный архитектор проекта



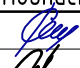
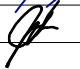
Т.Ю. Банникова

Инв. № подл.	Подпись и дата	Взамен инв. №							Лист
			10060-RVI-01-20181201-AP.ПЗ						
Изм.	Кол.уч	Лист	№док	Подпись	Дата				

ГРАФИЧЕСКАЯ ЧАСТЬ

Ведомость чертежей основного комплекта.





Лист	Наименование	Примечание
1	Ведомость чертежей основного комплекта.	
2	Ситуационный план объекта благоустройства. М 1:2000.	
3	Схема планировки объекта благоустройства. М 1:500.	
4	Ведомость посадочного материала. Дендроплан объекта благоустройства. М 1:250.	
5	Посадочный план объекта благоустройства. М 1:250.	
6	Разбивочный план объекта благоустройства. М 1:250.	
7	Чертеж вертикальной планировки объекта благоустройства. М 1:250.	
8	План покрытий. М 1:200	
9	Конструкции покрытий	
10	Схема расстановки МАФ. М 1:250.	
11	Схема ограждения участка	

10060-RBI-01-20181201 - AP											
г. Санкт-Петербург, Крестовский пр-т, д.4 (кадастровый номер земельного участка (78:07:0003243:1196))											
Изм.	Кол.уч.	Лист	Индок.	Подпись	Дата						
Разработал		Кириллова			02.2020						
Проверил		Ашихмина			02.2020						
Проект благоустройства элементов благоустройства в отношении внутридворовой территории жилого дома.											
<table border="1" style="width: 100%; border-collapse: collapse;"> <tr> <td>Стадия</td> <td>Лист</td> <td>Листов</td> </tr> <tr> <td style="text-align: center;">П</td> <td style="text-align: center;">1</td> <td style="text-align: center;">11</td> </tr> </table>						Стадия	Лист	Листов	П	1	11
Стадия	Лист	Листов									
П	1	11									
Ведомость чертежей основного комплекта.											
Н. контр.				02.2020							
ГАП				02.2020							
				ООО «АРХИТЕКТУРНАЯ АССОЦИАЦИЯ АНДРЕЯ ЛИТВИНОВА»							

Ситуационный план. М 1:2000



Условные обозначения:

-  - Жилой дом (кадастровый номер 78:07:0003243:1005)
-  - Границы отвода проектируемого земельного участка
-  - Границы смежных земельных участков
-  - Въезд на участок

Общие указания:

1. Cadastral number of the land plot 78:07:0003243:1196, S=2652 кв.м.

10060-RBI-01-20181201 - AP					
г. Санкт-Петербург, Крестовский пр-т, д.4 (кадастровый номер земельного участка (78:07:0003243:1196))					
Изм.	Кол.уч.	Лист	Идок.	Подпись	Дата
Разработал		Кириллова			02.2020
Проверил		Ашихмина			02.2020
Н. контр.		Ашихмина			02.2020
ГАП		Банникова			02.2020
			Проект благоустройства элементов благоустройства в отношении внутривортовой территории жилого дома.		
			Ситуационный план объекта благоустройства. М 1:2000.		
		Стадия	Лист	Листов	
		П	2		
				ООО «АРХИТЕКТУРНАЯ АССОЦИАЦИЯ АНДРЕЯ ЛИТВИНОВА»	

Показатели по генеральному плану

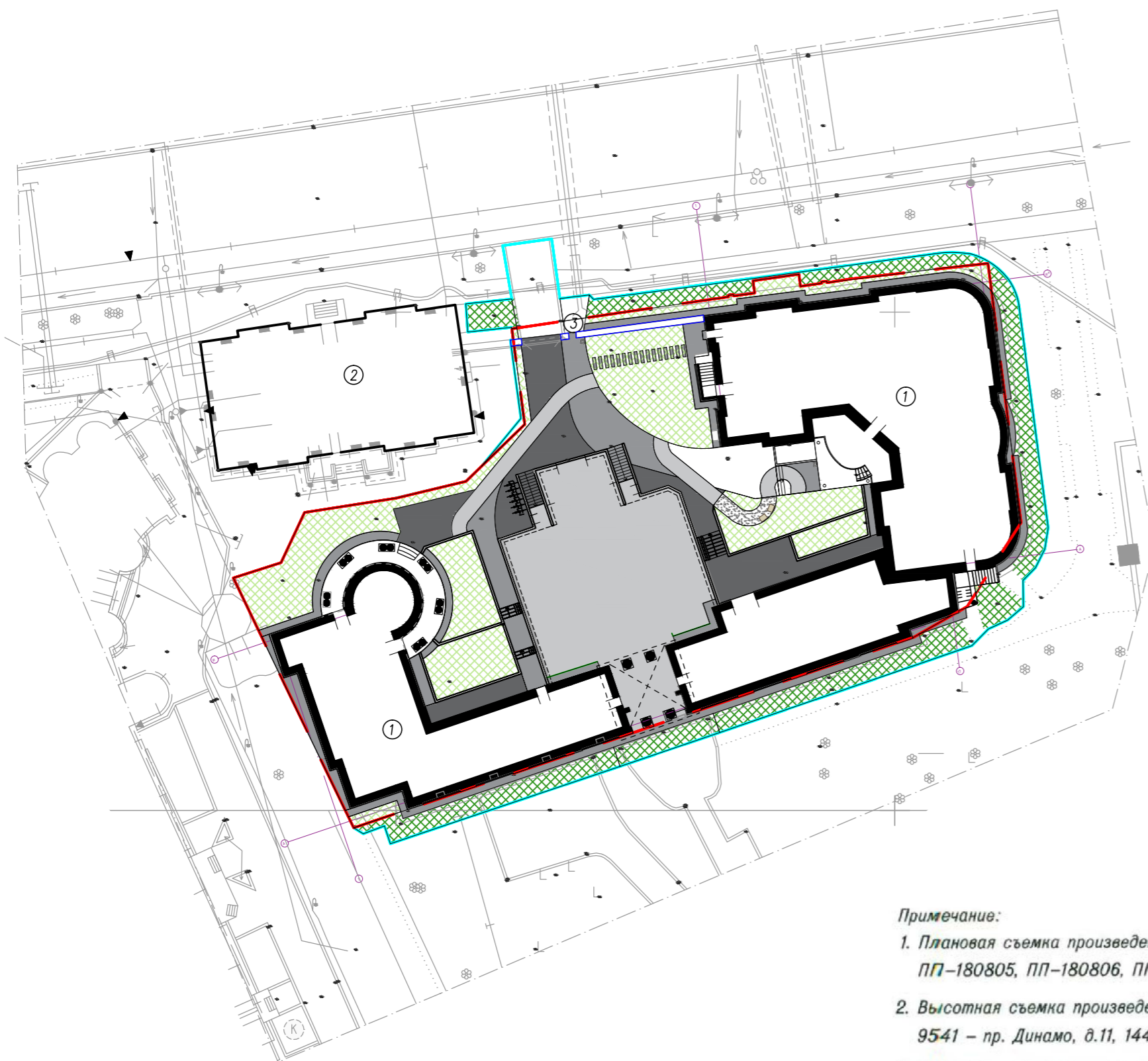
Номер п/п	Наименование показателей	Кол-во, м2	Примечание
1	Площадь участка	2652	
2	Площадь застройки	1750	66%
3	Площадь твердых покрытий, в том числе:	663	
	твердое покрытие тротуаров, площадок и тротуара-проезда	471	18%
4	Площадь проектируемого озеленения, в том числе:	568	
	озеленение на уровне земли	425	16%
5	Площадь благоустройства за границей участка, в т.ч.:	360	
	твердые покрытия	100	
	озеленение	260	32+2

Условные обозначения:

Обознач.	Наименование
	Граница ЗУ
	Граница проектирования
	Здания и сооружения
	Мощение гранитом
	Асфальт за границами ЗУ
	Мощение за границами ЗУ
	Мощение в газоне
	Гранитный отсев
	Озеленение в границах ЗУ
	Монолитный забор
	Проектируемые скамейка и стулья
	Проектируемая урна
	Проектируемая велопарковка

Экспликация зданий и сооружений

Номер на плане	Наименование	Примечание
1	Многофункциональный жилой комплекс	Существующий
2	Жилой дом	Существующий
3	Монолитный забор	Существующий



Примечание:

- Плановая съемка произведена от пунктов полигонометрии: ПП-180805, ПП-180806, ПП-180807, ПП-180808
- Высотная съемка произведена от реперов: 9541 – пр. Динамо, д.11, 14434 – наб. адмирала Лазарева, д.8/19
- Подземные сооружения, не имеющие выходов на поверхность, нанесены по данным полевого обследования
- Экспликация колодцев подземных сооружений составлена попланшетно.
- До производства земляных и строительных работ вблизи охранной зоны междугородной кабельной линии связи на место проведения работ необходимо вызвать представителя ТУСМ – 4 по телефонам 314-42-18, 311-10-48 (дисп. круглосуточно).
- Свидетельство о допуске к работам по выполнению инженерных изысканий И-011-002.3 от 16.03.12 г.

В данном проекте не предполагается увеличение параметров объекта. Согласно п.2.33.7.9. Приложение №8 постановления Правительства Санкт-Петербурга от 28.06.2018 №523 «О внесении изменений в постановление Правительства Санкт-Петербурга от 21.06.2016 № 524 минимальная доля озеленения земельных участков не устанавливается при реконструкции исторических зданий, а так же при реконструкции зданий с увеличением общей площади здания не более чем на 30%. Согласно п.2.33.7.10. Приложение №8 постановления Правительства Санкт-Петербурга от 28.06.2018 №526 «О внесении изменений в постановление Правительства Санкт-Петербурга от 21.06.2016 №524» минимальное количество для стоянки (размещения) индивидуального автотранспорта в границах земельного участка не устанавливается Согласно п.1.13.6. Приложение №8 постановления Правительства Санкт-Петербурга от 28.06.2018 №526 «О внесении изменений в постановление Правительства Санкт-Петербурга от 21.06.2016 №524» места для хранения велосипедного транспорта не устанавливаются. Согласно п.1.11.3.1. Приложение №8 постановления Правительства Санкт-Петербурга от 28.06.2018 №526 «О внесении изменений в постановление Правительства Санкт-Петербурга от 21.06.2016 №524» для объектов разрешенного вида использования «среднеэтажная застройка» (код 2.5) количество мест на погрузо-разгрузочных площадках на земельных участках не устанавливается.

Санкт-Петербург
Комитет по градостроительству и архитектуре
ГЕОЛОГО-ГЕОДЕЗИЧЕСКИЙ ОТДЕЛ
Работа выполнена по уведомлению Комитета от 04.02.19 г. № 0369-19
проверена и включена в изыскательский фонд Санкт-Петербурга
Составленный в 01 экземпляре
план М. 1: 500
для проектирования строительства
Начальник Геолого-геодезического отдела Ершов А.С./
Работу принял: /Денисов Ф.Ф./ /Худнев А.Н./ /Парфенова В.В./
"08" февраля 2019 г.
Рег. № 0369-19/1

Предусмотреть охранные зоны геодезических пунктов согласно Постановлению Правительства РФ от 12.10.2016г. №1037
Об утверждении Правил установления охранных зон пунктов государственной геодезической сети, государственной нивелирной сети и государственной гравиметрической сети"

ООО "БЕНТА" НПП
БЕНТА
Санкт-Петербург
Научно – производственное предприятие

Уч. № 4 по книге № 10
Договору № 6897 от 13.08.2018г.

Изготовлено – 1 экз.
Количество листов 1

Заказчик: ООО "Специализированный застройщик" "Рокайл"
Назначение: для проектирования строительства
Площадь съемки: 0,8 га
Объект: Санкт-Петербург, Петроградский район, Крестовский пр. д.4а

Уведомление № 0369-19 от 04.02.19 г.
Комитета по градостроительству и архитектуре правительства Санкт-Петербурга
Масштаб 1:500

Составлена по материалам съемки
Плановой части сентябрь 2018 г.
Высотной части сентябрь 2018 г.
Подземных сооружений сентябрь 2018 г.

Система координат – местная 1964 г.
Система высот – Балтийская

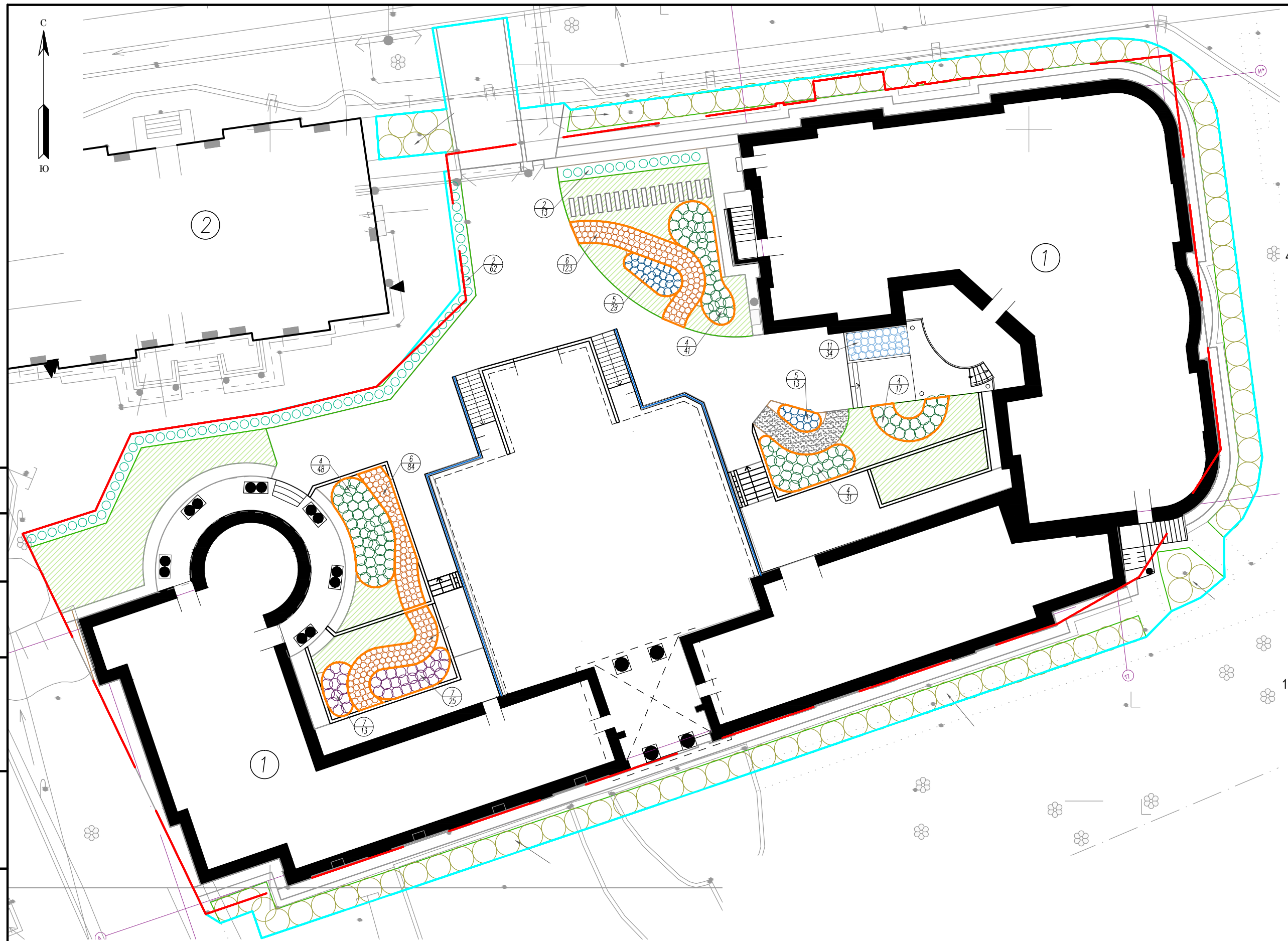
Приложение: Экспликация колодцев подземных сооружений в электронном виде

Зам. ген. директора Дмитриев И.С. Составил Сурнова
Нач. отдела Моисеева Т.В. Топограф Ганиев

Общие указания

- Размеры на чертеже даны в метрах.
- Данный чертеж выполнен на топосъемке.
- Топографическая съемка выполнена в масштабе 1:500, сечение рельефа через 0.5м.
- Кадастровый номер земельного участка 78:07:0003243:1196

10060-RBI-01-20181201 - AP			
г. Санкт-Петербург, Крестовский пр-т, д.4 (кадастровый номер земельного участка (78:07:0003243:1196)			
Изм.	Кол.лч	Лист	№ док
Разработал	Кириллова	02.2020	02.2020
Проверил	Ашихмина	02.2020	02.2020
Н. контр.	Ашихмина	02.2020	02.2020
ГАП	Банникова	02.2020	02.2020
Проект благоустройства элементов благоустройства в отношении внутридворовой территории жилого дома.			Стадия Лист Листов П 3
Схема планировки объекта благоустройства. М 1:500.			ООО «АРХИТЕКТУРНАЯ АССОЦИАЦИЯ АНДРЕЯ ЛИТВИНОВА»



Ведомость посадочного материала

Поз.	Наименование породы или вида насаждений	Условное обозначение	Размер	Кол-во, шт
Общая территория				
1	Газон теневыносливый			170,1 кв. м
2	Туя западная "Smaragd"		140-160 см ком	75
4	Сосна горная "Mughus"		высота 70-80 см.	137
5	Сосна горная "Pumilio"		высота 40-50 см.	42
6	Ель обыкновенная "Nidiformis"		высота 30-40 см.	303
7	Микробиота перекрестнопарная		высота 60-80 см.	38

Экспликация зданий и сооружений

Номер на плане	Наименование	Примечание
1	Многофункциональный жилой комплекс	Существующий
2	Жилой дом	Существующий

Условные обозначения:

Обознач.	Наименование
	Граница ЗУ
	Граница проект.
	Порядковый номер Кол-во растений

Примечания:
 1. Замену ассортимента растений производить с согласия Заказчика;
 2. При завершении работ посадки мульчировать с основной корой на толщину 5 см.
 3. Работы по озеленению должны выполняться только после расстилки растительного грунта, устройства проездов, тротуаров, дорожек, площадок и оград и уборки остатков строительного мусора после их строительства.

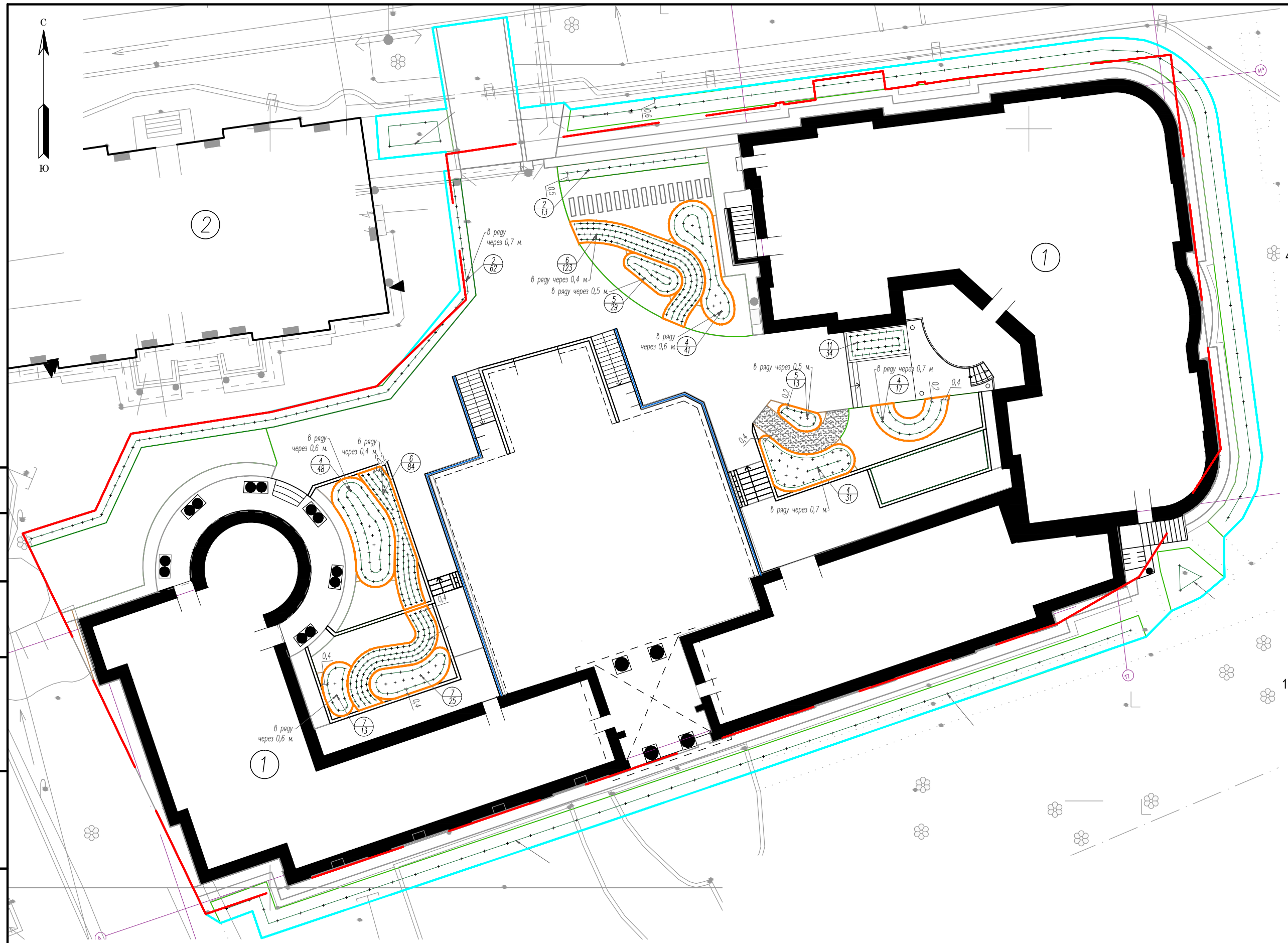
СОГЛАСОВАНО

Взам. инв.Н

Подпись и дата

Инв.Н подл.

10060-RBI-01-20181201 - AP					
г. Санкт-Петербург, Крестовский пр-т, д.4 (кадастровый номер земельного участка (78:07:0003243:1196))					
Изм.	Кол.уч.	Лист	Ндок	Подпись	Дата
Разработал		Кириллова			02.2020
Проверил		Ашихмина			02.2020
Н. контр.		Ашихмина			02.2020
ГАП		Банникова			02.2020
Проект благоустройства элементов благоустройства в отношении внутридворовой территории жилого дома.				Стадия	Лист
Ведомость посадочного материала. Дендроплан объекта благоустройства. М 1:250.				П	4
				Листов	
				ООО «АРХИТЕКТУРНАЯ АССОЦИАЦИЯ АНДРЕЯ ЛИТВИНОВА»	



Ведомость посадочного материала

Поз.	Наименование породы или вида насаждений	Размер	Кол-во, шт
Общая территория			
1	Газон теневыносливый		170,1 кв. м
2	Туя западная "Smaragd"	140-160 см ком	75
4	Сосна горная "Mughus"	высота 70-80 см.	137
5	Сосна горная "Pumilio"	высота 40-50 см.	42
6	Ель обыкновенная "Nidiformis"	высота 30-40 см.	303
7	Микробиота перекрестнопарная	высота 60-80 см.	38

Экспликация зданий и сооружений

Номер на плане	Наименование	Примечание
1	Многофункциональный жилой комплекс	Существующий
2	Жилой дом	Существующий

Условные обозначения:

Обознач.	Наименование
	Граница ЗУ
	Граница проект.
	Порядковый номер Кол-во растений

Примечания:
 1. Замену ассортимента растений производить с согласия Заказчика;
 2. При завершении работ посадки мульчировать с основной корой на толщину 5 см.
 3. Работы по озеленению должны выполняться только после расстилки растительного грунта, устройства проездов, тротуаров, дорожек, площадок и оград и уборки остатков строительного мусора после их строительства.

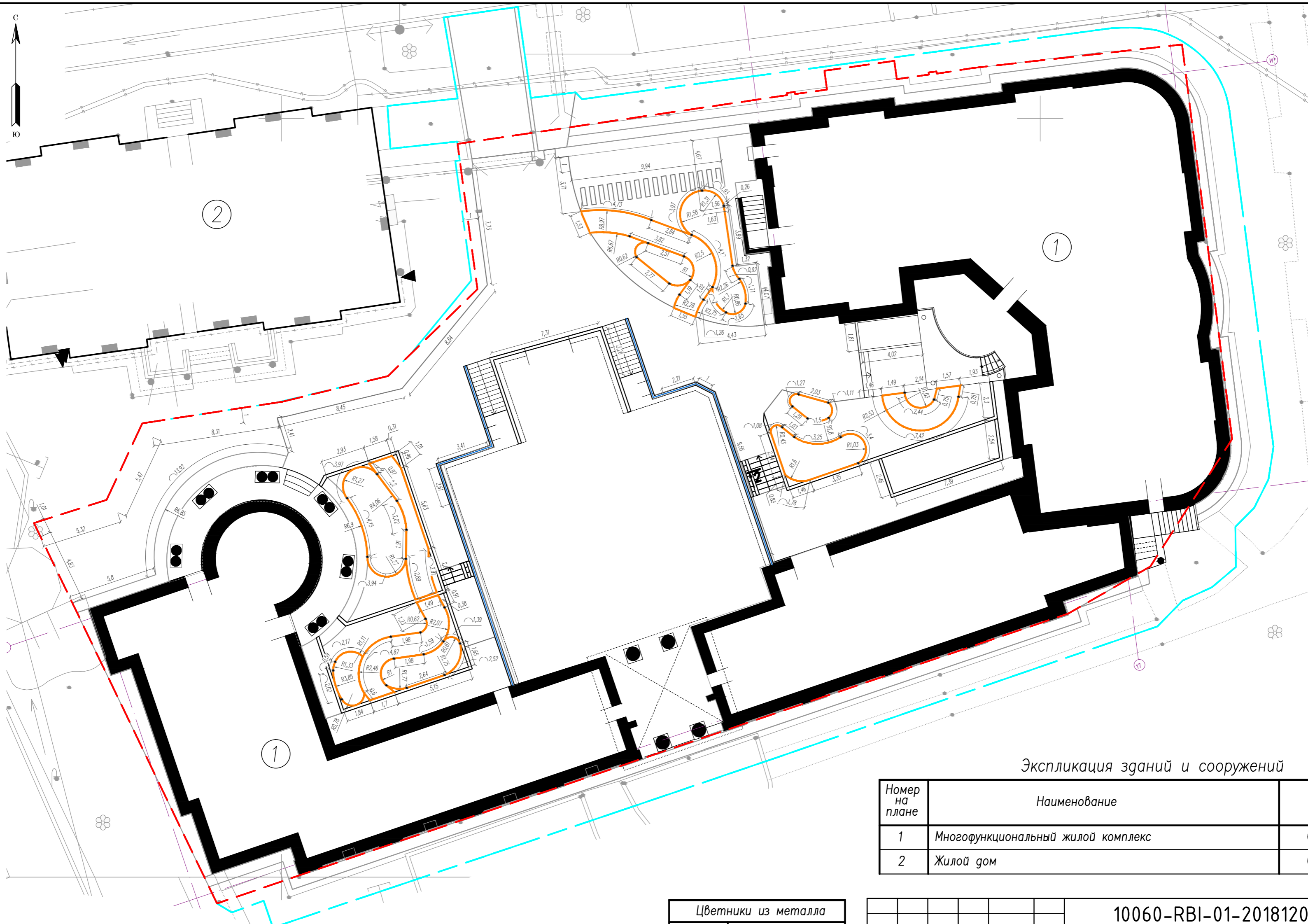
СОГЛАСОВАНО

Взам. инб.н

Подпись и дата

Инб.н подл.

10060-RBI-01-20181201 - AP					
г. Санкт-Петербург, Крестовский пр-т, д.4 (кадастровый номер земельного участка (78:07:0003243:1196))					
Изм.	Кол.уч.	Лист	Н док	Подпись	Дата
Разработал		Кириллова			02.2020
Проверил		Ашихмина			02.2020
Н. контр.		Ашихмина			02.2020
ГАП		Банникова			02.2020
Проект благоустройства элементов благоустройства в отношении внутридворовой территории жилого дома.				Стадия	Лист
Посадочный план объекта благоустройства. М 1:250.				П	5
Листов				ООО «АРХИТЕКТУРНАЯ АССОЦИАЦИЯ АНДРЕЯ ЛИТВИНОВА»	



СОГЛАСОВАНО

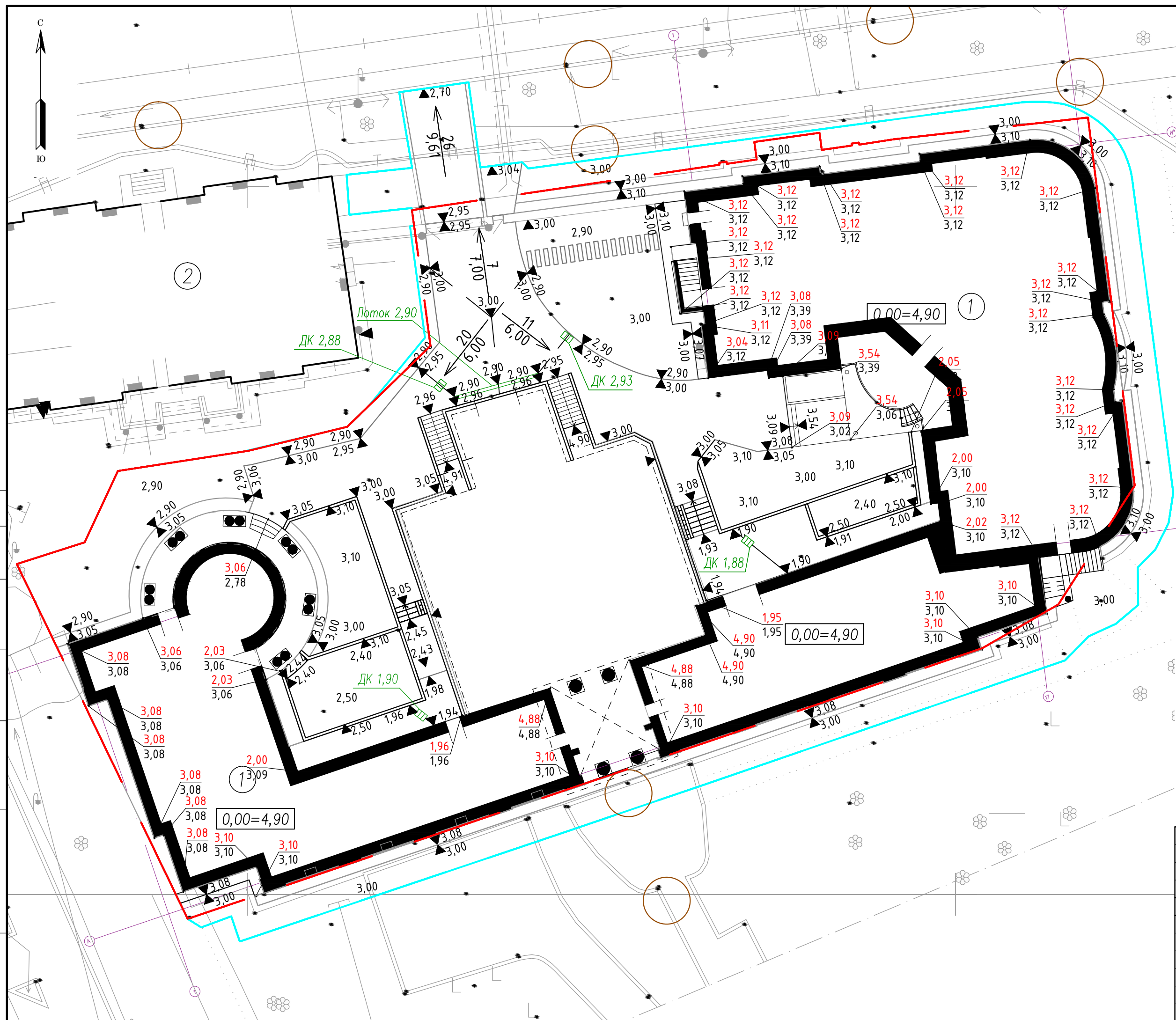
Инв.№ подл.
Подпись и дата
Взам. инв.№

Экспликация зданий и сооружений

Номер на плане	Наименование	Примечание
1	Многофункциональный жилой комплекс	Существующий
2	Жилой дом	Существующий

Цветники из металла
H=200 мм

					10060-RBI-01-20181201 - AP				
					г. Санкт-Петербург, Крестовский пр-т, д.4 (кадастровый номер земельного участка (78:07:0003243:1196))				
Изм.	Кол.уч.	Лист	№ док.	Подпись	Дата	Проект благоустройства элементов благоустройства в отношении внутривортовой территории жилого дома.	Стадия	Лист	Листов
Разработал	Кириллова			<i>Кириллова</i>	02.2020		П	6	
Проверил	Ашихмина			<i>Ашихмина</i>	02.2020				
Н. контр.	Ашихмина			<i>Ашихмина</i>	02.2020	Разбивочный план объекта благоустройства. М 1:250.	ООО «АРХИТЕКТУРНАЯ АССОЦИАЦИЯ АНДРЕЯ ЛИТВИНОВА»		
ГАП	Банникова			<i>Банникова</i>	02.2020				



Условные обозначения:

Обозначение	Наименование
	Граница земельного участка
	Граница благоустройства за границей участка
	Здания и сооружения
	Директивные отметки
	Проектируемые отметки
	Проектируемые отметки
	Существующие отметки
	Уклон в %
	Расстояние в м
	Проектируемый дождеприемный колодец
	Проектируемый лоток для сбора поверхностных вод
	Граница водораздела

Примечание:

За относительную отметку 0,00 проектируемого здания принят ур.ч. пола 1-ого этажа и соответствует абсолютной отметке - 4,90 (БСВ).

Экспликация зданий и сооружений

Номер на плане	Наименование	Примечание
1	Многофункциональный жилой комплекс	Существующий
2	Жилой дом	Существующий

10060-RBI-01-20181201 - AP

г. Санкт-Петербург, Крестовский пр-т, д.4
(кадастровый номер земельного участка (78:07:0003243:1196))

Изм.	Кол.уч.	Лист	№ док.	Подпись	Дата	Стадия	Лист	Листов
Разработал		Кириллова			02.2020	Проект благоустройства элементов благоустройства в отношении изменения внутривортовой территории жилого дома.	П	7
Проверил		Ашихмина			02.2020			
Н. контр.		Ашихмина			02.2020	Чертеж вертикальной планировки объекта благоустройства. М 1:250.	ООО «АРХИТЕКТУРНАЯ АССОЦИАЦИЯ АНДРЕЯ ЛИТВИНОВА»	
ГАП		Банникова			02.2020			

Ведомость проездов, тротуаров, дорожек и площадок

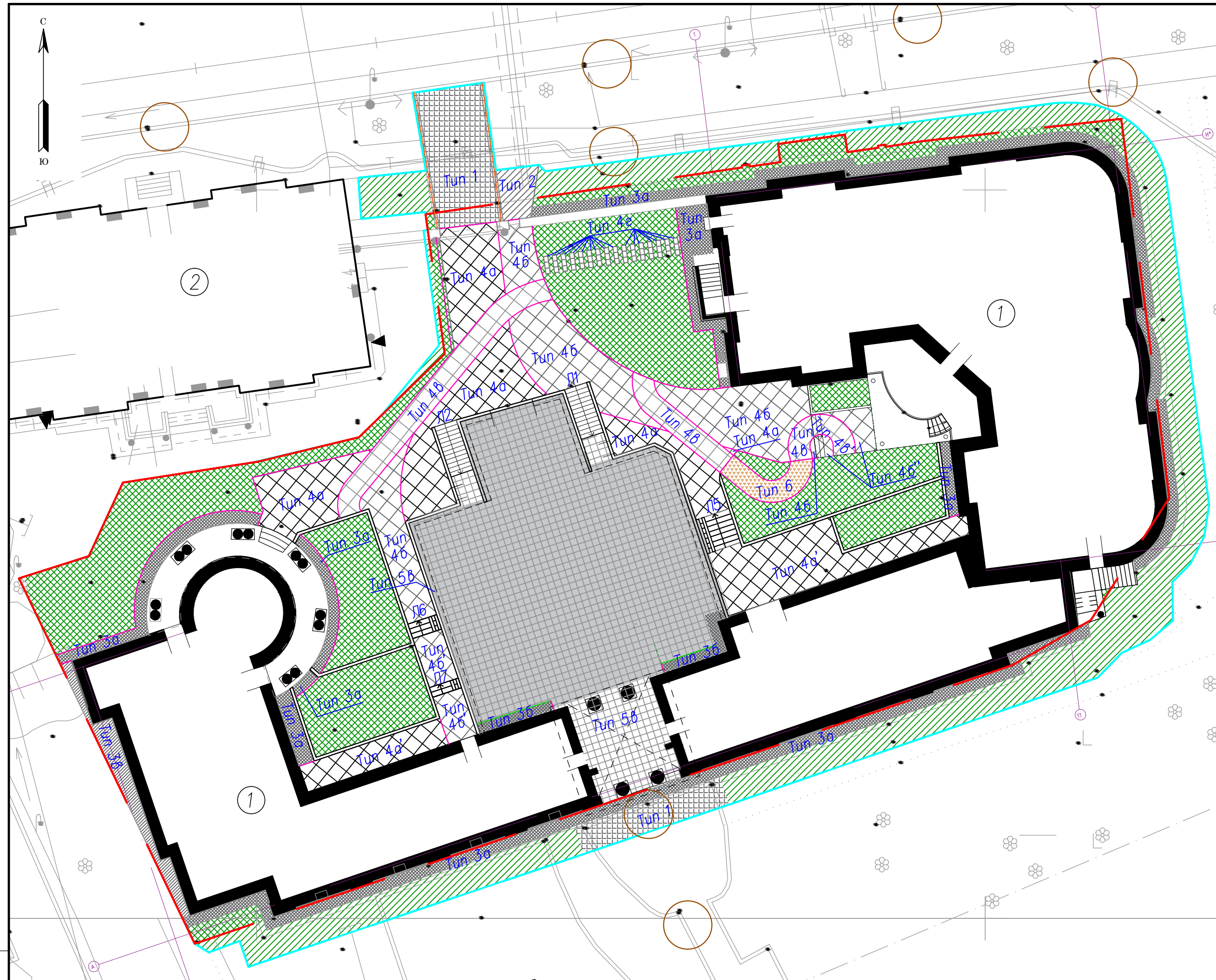
Поз	Наименование	Тип	Площадь покрытия, м²	Примечание (м³)
1	Покрытие проезда за границами участка, мощение плиткой Н=0,75м	1	63,33	47,50
2	Покрытие проезда в границах участка, мощение плиткой Н=0,75м	1	5,51	4,13
3	Покрытие тротуара из асфальта в границах участка, Н=0,36м	2	2,63	0,95
4	Покрытие тротуара из асфальта за границами участка, Н=0,36м	2	5,94	2,14
5	Отмостка из брусчатки гранитной в границах участка Н=0,29м	3а	89,95	26,09
6	Отмостка из брусчатки гранитной за границами участка Н=0,29м	3а	57,26	16,61
8	Отмостка бетонная, существующая	3б	15,79	-
9	Тротуар-проезд с покрытием из гранитных плит 1000*1000мм, гранит "Габбро" Н=0,75м	4а	112,96	84,72
10	Тротуар с покрытием из гранитных плит 1000*1000мм, гранит "Габбро" Н=0,45м	4а'	61,2	27,54
11	Тротуар-проезд с покрытием из гранитных плит 1000*1000мм, гранит "Каменогорский" Н=0,75м	4б	108,8	81,6
12	Тротуар с покрытием из гранитных плит 1000*1000мм, гранит "Каменогорский" Н=0,45м	4б'	14,47	6,51
13	Крыльцо с покрытием из гранитных плит 1000*1000мм, гранит "Каменогорский" Н=0,15м	4б''	7,36	1,10

14	Тротуар-проезд с покрытием из гранитных плит 1000*1000мм, гранит "Верещагино" Н=0,75м	4б	48,82	36,62
15	Крыльцо с покрытием из гранитных плит 1000*1000мм, гранит "Верещагино" Н=0,15м	4б'	5,11	0,77
15	Гранитные плиты 600*300мм, гранит "Каменогорский" Н=0,33м	4в	5,76	1,90
16	Дорожка с покрытием из гранитных плит 500*500мм, гранит "Габбро" Н=0,11м	5а	77,45	8,52
17	Дорожка с покрытием из гранитных плит 500*500мм, гранит "Каменогорский" Н=0,11м	5б	51,4	5,65
18	Дорожка с покрытием из гранитных плит 500*500мм, гранит "Верещагино" Н=0,11м	5б	66,04	7,26
18	Дорожка с набитым покрытием из гранитного отсева гранит "Верещагино" Н=0,50м	6	10,59	5,30
19	Бордюрный камень БР 100.30.15 в границах участка ГОСТ 6665-91		16,69	м.п.
20	Бордюрный камень БР 100.30.15 в границах участка ГОСТ 6665-91		2,38	м.п.
21	Разделитель из металлической полосы АДЗ1 100*10 мм ГОСТ 22233-93		265,6	м.п.
22	Лестницы	ЛЛ-ЛВ		

Примечание:

1. Материал облицовки лестниц назначить в соответствии с материалом примыкающего мощения.
2. Использовать люки скрытого типа.
3. Конструкцию газона пинать следующую: посев трав 40г/кв.м по веру 0,2 м растительного грунта.

Пример люка скрытого типа



Экспликация зданий и сооружений

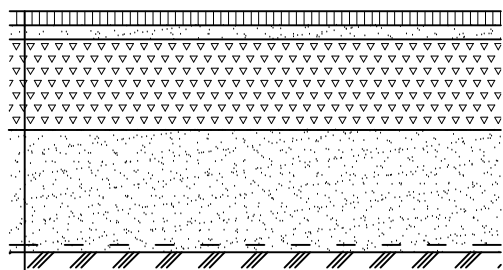
Номер на плане	Наименование	Примечание
1	Многофункциональный жилой комплекс	Существующий
2	Жилой дом	Существующий

Материал	Размеры	Примечание
Гранит Верещагино	1000*1000*100 мм	Гранит Каменогорский
Гранит Габбро	1000*1000*100 мм	
Гранит Каменогорский	1000*1000*100 мм	Мелкозернистый асфальт
Мелкозернистый асфальт		
Плитка трот. бетонная	200*100*100 мм	Отсев гранитный (Верещагино) фр 3-5
Отсев гранитный (Верещагино) фр 3-5		

СОГЛАСОВАНО
Взам. инв.Н
Подпись и дата
Инв.Н подл.

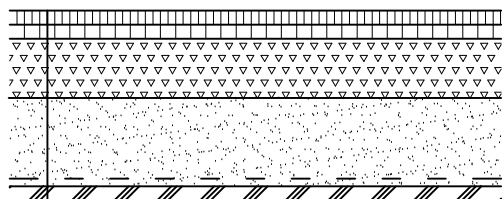
10060-RBI-01-20181201 - AP			
г. Санкт-Петербург, Крестовский пр-т, д.4 (кадастровый номер земельного участка (78:07:0003243:1196))			
Изм. Кол.ч	Лист	№ док.	Подпись
Разработал	Кириллова	02.2020	
Проверил	Ашихмина	02.2020	
Проект благоустройства элементов благоустройства в отношении внутридворовой территории жилого дома.		Ставля	Лист
		П	8
Н. контр.	Ашихмина	02.2020	План покрытий М1:200
ГАП	Банникова	02.2020	
			ООО «АРХИТЕКТУРНАЯ АССОЦИАЦИЯ АНДРЕЯ ЛИТВИНОВА»

Конструкция покрытия проездов из плитки тротуарной
Тун 1



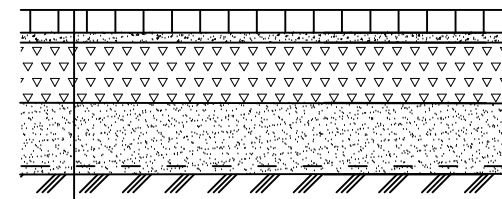
плитка тротуарная бетонная ГОСТ 17608-91*	-10см
Сухая цементнопесчаная смесь. ТУ 400-24-114-78	-5 см
Щебень гранитный марки 1000 фр.40-70мм. ГОСТ 23558-94	- 25см
Песок мелкий с Кф>3м/сут, пылевато-глинистой фр. менее 5%, ГОСТ 8736-2014	- 35 см
Геотекстиль марки Тураг SF56	
Уплотненный грунт основания	

Конструкция покрытия тротуара из асфальтобетона
Тун 2



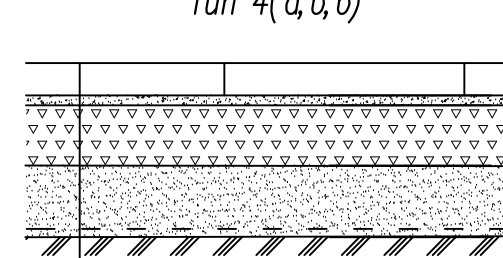
Мелкозернистый асфальто-бетон ГОСТ 9128-2013	- 3см
Крупнозернистый асфальто-бетон ГОСТ 9128-2013	- 4,5см
Щебень гранитный марки 1000 фр.40-70мм. ГОСТ 8267-93*	- 15см
Песок мелкий с Кф>3м/сут, пылевато-глинистой фр. менее 5%, ГОСТ 8736-2014	- 20см
Геотекстиль марки Тураг SF56	
Уплотненный грунт основания	

Конструкция покрытия откоски из гранитной брусчатки
Тун 3 (а, б, в)



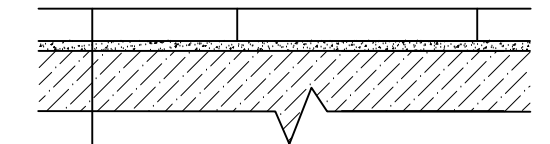
Брусчатка из гранита 100*100мм, ГОСТ 32018-2012	- 6см
Сухая цементнопесчаная смесь. ТУ 400-24-114-78	- 3см
Щебень гранитный марки 1000 фр.40-70мм. ГОСТ 8267-93*	- 10см
Песок мелкий ГОСТ8736-2014	- 10см
Геотекстиль марки Тураг SF56	
Уплотненный грунт основания	

Конструкция покрытия тротуара-проезда из гранитных плит
Тун 4(а, б, в)



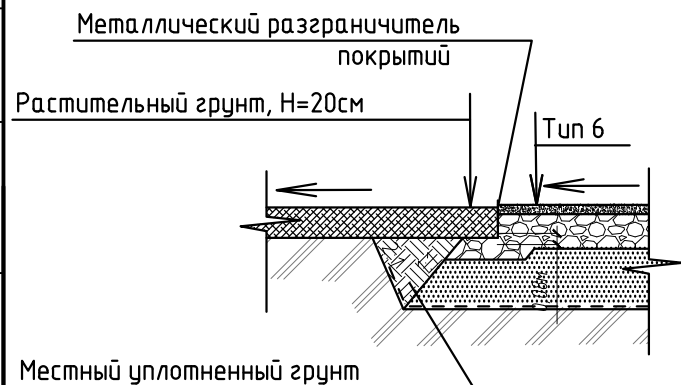
Плиты гранитные 1000*1000мм, ГОСТ 32018-2012	- 10см
Сухая цементнопесчаная смесь. ТУ 400-24-114-78	- 5см
Щебень гранитный марки 1000 фр.40-70мм. ГОСТ 8267-93*	- 25см
Песок мелкий ГОСТ8736-2014	- 35см
Геотекстиль марки Тураг SF56	
Уплотненный грунт основания	

Конструкция покрытия крыльца из гранитных плит
Тун 4 (б', в')

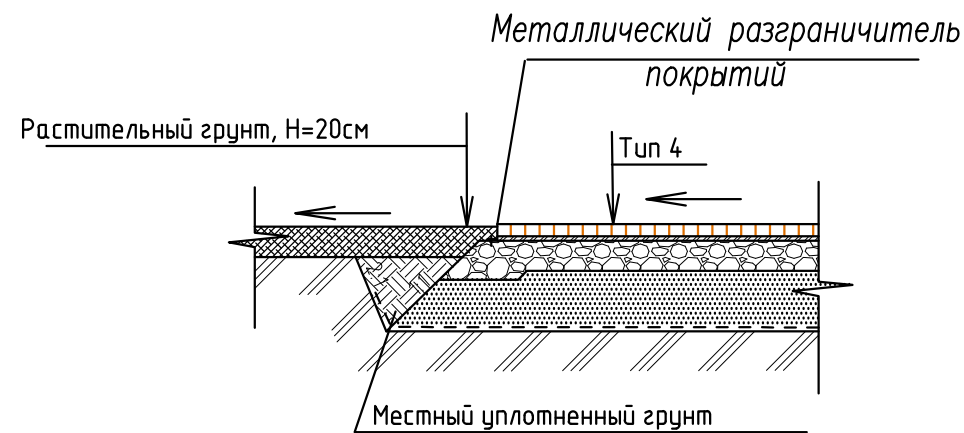


Плиты гранитные 1000*1000мм, ГОСТ 32018-2012	- 10см
Сухая цементнопесчаная смесь. ТУ 400-24-114-78	- 5см
Конструкция крыльца	

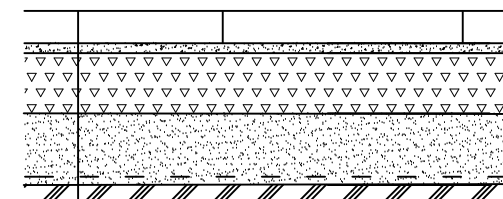
Примыкание газона к дорожке из набивного покрытия с металлическим разграничителем



Примыкание газона к тротуару-проезду из гранитных плит с металлическим разграничителем покрытий

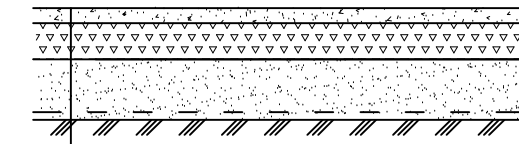


Конструкция покрытия тротуара из гранитных плит
Тун 4 (а', б')



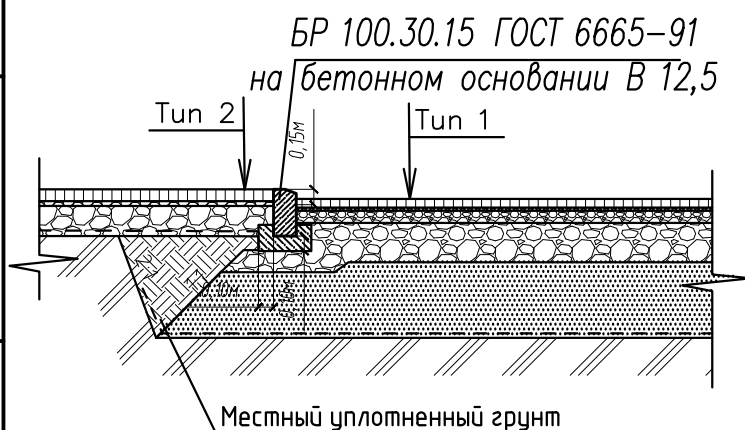
Плиты гранитные 1000*1000мм, ГОСТ 32018-2012	- 10см
Сухая цементнопесчаная смесь. ТУ 400-24-114-78	- 5см
Щебень гранитный марки 1000 фр.40-70мм. ГОСТ 8267-93*	- 10см
Песок мелкий ГОСТ8736-2014	- 20см
Геотекстиль марки Тураг SF56	
Уплотненный грунт основания	

Конструкция набивного покрытия
Тун 6

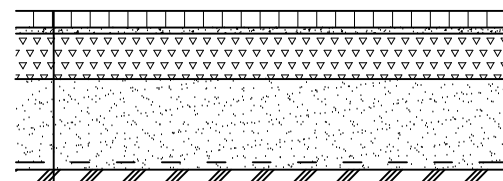


Щебень гранитный марки 1000 фр.3-5мм ГОСТ 23558-94	- 5см
Щебень гранитный марки 800-400 фр.20-40мм ГОСТ 23558-94	- 15см
Песок мелкий с Кф>3м/сут, пылевато-глинистой фр. менее 5%, ГОСТ 8736-2014	- 30см
Геотекстиль марки Тураг SF56	
Уплотненный грунт основания	

Примыкание проезда к тротуару с бортовым камнем БР 100.30.15



Конструкция покрытия из гранитных плит
Тун 4г



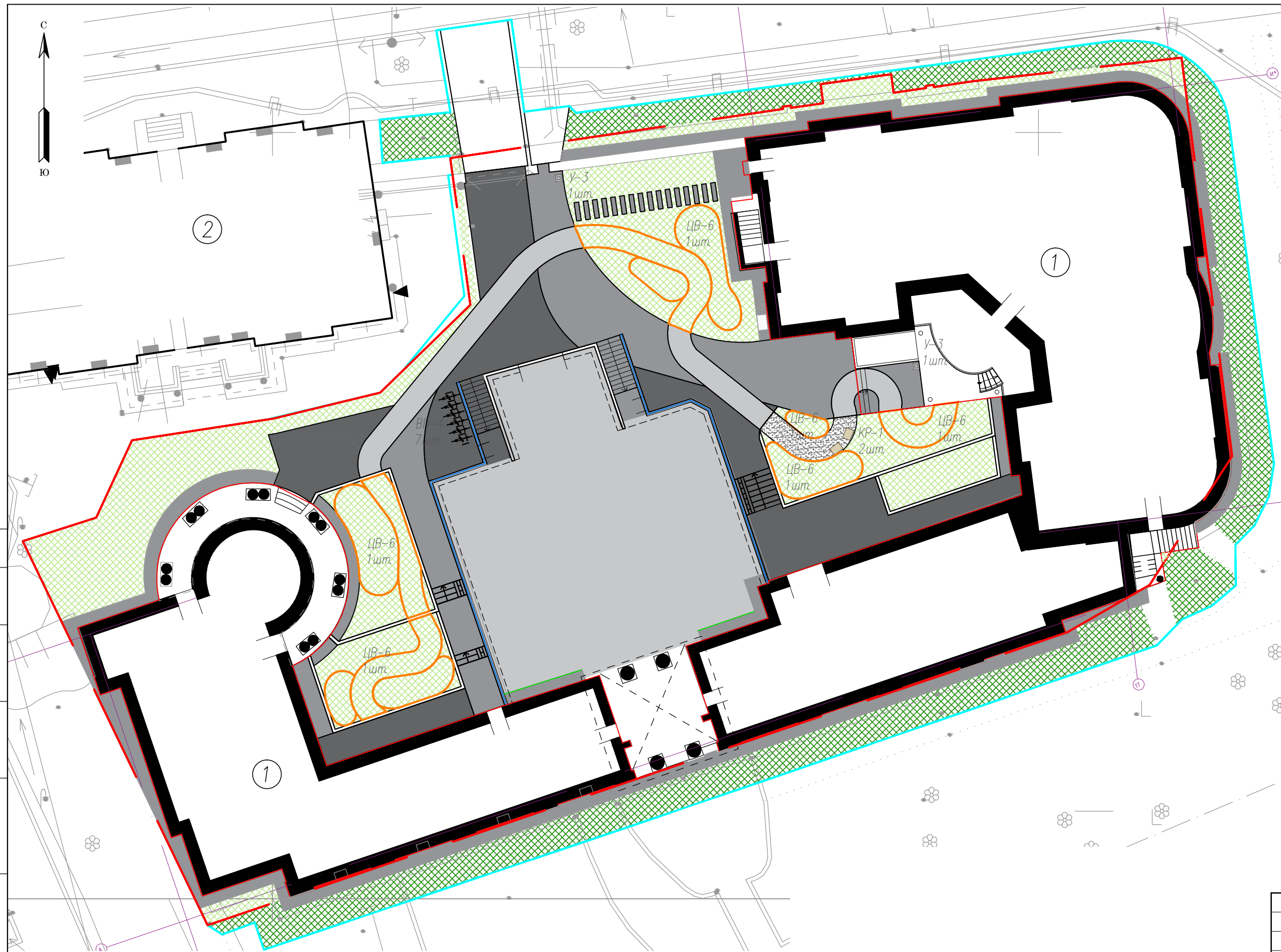
Гранитная плита 600*300 ГОСТ 32018-2012	- 8см
Сухая цементнопесчаная смесь. ТУ 400-24-114-78	- 5см
Щебень гранитный марки 1000 фр.40-70мм. ГОСТ 23558-94	- 20см
Геотекстиль марки Тураг SF56	
Уплотненный грунт основания	

10060-RBI-01-20181201 - AP					
г. Санкт-Петербург, Крестовский пр-т, д.4 (кадастровый номер земельного участка (78:07:0003243:1196))					
Изм.	Кол.уч.	Лист	№ док.	Подпись	Дата
Разработал	Кириллова			<i>Кириллова</i>	02.2020
Проверил	Ашихмина			<i>Ашихмина</i>	02.2020
Н. контр.	Ашихмина			<i>Ашихмина</i>	02.2020
ГАП	Банникова			<i>Банникова</i>	02.2020
Проект благоустройства элементов благоустройства в отношении внутридворовой территории жилого дома.				Стадия	Лист
Конструкции покрытий.				П	9
				ООО «АРХИТЕКТУРНАЯ АССОЦИАЦИЯ АНДРЕЯ ЛИТВИНОВА»	

Взам. инв.№

Подпись и дата

Инв.№ подл.



Условные обозначения:

Обознач.	Наименование	Обознач.	Наименование
—	Граница ЗУ	▨	Озеленение в границах ЗУ
—	Граница проект.	▨	Озеленение
▭	Здания и сооружения	▨	Газон травяной
▨	Мощ. гранитом	▨	Мульча
▨	Асф. за границами ЗУ	▨	Хвойные кустарники
▨	Мощение за границами ЗУ	▨	Велесковье
▨	Мощение в газоне	▨	
▨	Гранитный отсев	▨	
		▨	Проект. скамейка и стулья
		▨	Проект. урна
		▨	Проект. велопарковка

Цветники из металла	
—	H=200 мм
Озеленение	
▨	Газон травяной
▨	Мульча
▨	Хвойные кустарники
▨	Велесковье

Ведомость малых архитектурных форм и переносных изделий

Поз	Обозначение	Наименование	Кол-во	Примечание	Видовое изображение
1	КР-1	Кресло IMAWA от concept-urbain, сидение металл	2	Concept Urbain, Франция http://www.concept-urbain.fr/Bench-and-Armchair.html (Imawa Bench or Armchair) или подобное	
2	С-2	Скамейка IMAWA от concept-urbain, сидение металл	3	Concept Urbain, Франция http://www.concept-urbain.fr/Bench-and-Armchair.html (Imawa Bench or Armchair) или подобное	
3	У-3	Урна Ellipse 60 от roska-astia	2	https://www.lehtovuori.fi/Ellipse-60-roska-astia или подобное	
4	ВП-4	Велопарковка SCBR1600 Series Bicycle Rack цвет silver 14 или graphite	7	https://www.maglin.com/products/bike/scbr1600series.html http://www.archiexpo.com/prod/maglin-site-furniture/product-78282-1531535.html или подобное	
6	ЦВ-6	Цветник	14	Индивидуального изготовления	

СОГЛАСОВАНО

Взам. инв.Н

Подпись и дата

Инв.Н подл.

Экспликация зданий и сооружений

Примечание:
1. Замену малых архитектурных форм и переносных изделий производить с согласия Заказчика;

Номер на плане	Наименование	Примечание
1	Многофункциональный жилой комплекс	Существующий
2	Жилой дом	Существующий

10060-RBI-01-20181201 - AP

г. Санкт-Петербург, Крестовский пр-т, д.4
(кадастровый номер земельного участка (78:07:0003243:1196))

Изм.	Кол.ч.	Лист	№ док.	Подпись	Дата
Разработал		Кириллова			02.2020
Проверил		Ашихмина			02.2020
Н. контр.		Ашихмина			02.2020
ГАП		Банникова			02.2020

Проект благоустройства элементов благоустройства в отношении внутривдворовой территории жилого дома.

Стадия	Лист	Листов
П	10	

Схема расстановки МАФ М1:250

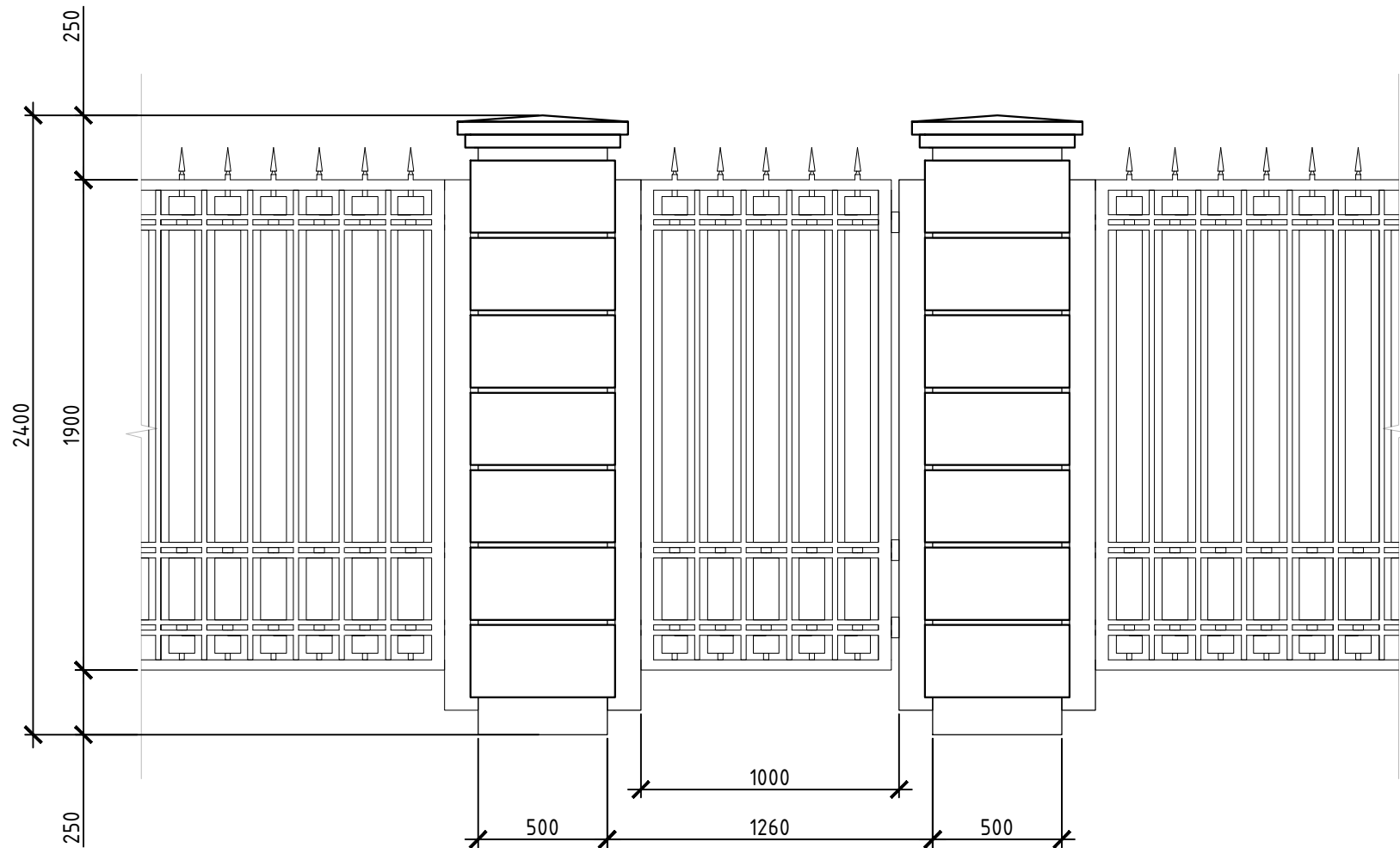
ООО «АРХИТЕКТУРНАЯ АССОЦИАЦИЯ АНДРЕЯ ЛИТВИНОВА»

СОГЛАСОВАНО

Взам. инв. N

Подпись и дата

Инв. N подл.



Изм.	Кол.уч.	Лист	Индок.	Подпись	Дата
Разработал		Кириллова		<i>Кириллова</i>	02.2020
Проверил		Ашихмина		<i>Ашихмина</i>	02.2020
Н. контр.		Ашихмина		<i>Ашихмина</i>	02.2020
ГАП		Банникова		<i>Банникова</i>	02.2020

10060-RBI-01-20181201 - AP

г. Санкт-Петербург, Крестовский пр-т, д.4
(кадастровый номер земельного участка (78:07:0003243:1196))

Проект благоустройства элементов
благоустройства в отношении изменения
внутридворовой территории жилого дома.

Стадия

П

Лист

11

Листов

Схема ограждения участка

ООО «АРХИТЕКТУРНАЯ АССОЦИАЦИЯ
АНДРЕЯ ЛИТВИНОВА»